

# MSA BEAUCE CŒUR DE LOIRE


## Réunion constitutive de l'Echelon Local

### Orléanais Nord



[www.msa-beauce-coeurdeloire.fr](http://www.msa-beauce-coeurdeloire.fr)

# ORDRE DU JOUR

- ▶ **Configuration du réseau d'élus suite aux élections**
  - ▶ **L'Echelon Local**
    - Organisation et fonctionnement
    - Les missions
    - Les actions
    - Les moyens et les outils
  - ▶ **Modalités des frais de remboursement aux élus**
  - ▶ **Représentations et désignations**
  - ▶ **Elections du Président et du Vice Président**
  - ▶ **Calendrier des réunions à venir**
  - ▶ **Questions diverses**
- 

# LES ELUS DE L'ECHELON LOCAL

CANTON	NOM	Prénom	MANDATAIRE	COL	T/S	COMMUNE	
FLEURY-LES-AUBRAIS	BRIGOT	YANN		2	T	LOURY	
	HULIER	DOMINIQUE		2	T	FLEURY LES AUBRAIS	
	SEGUIN	JEAN		2	T	FLEURY LES AUBRAIS	
MEUNG-SUR-LOIRE	ALLARD	ERIC		3	T	CHARSONVILLE	
	ALLARD	PIERRE		1	T	ST AY	
	ANNIC	JEAN-YVES		1	S	ARTENAY	
	CHERRIER	MARCEL		1	T	COULMIERS	
	COURTIN	FABRICE		2	T	ARTENAY	
	DOUSSET	JEAN		1	T	HUISSEAU SUR MAUVES	
	DUMERY	GABRIELLE		1	S	BOULAY LES BARRES	
	FER	CHRISTIAN		2	T	ST AY	
	GRPE EMPL DE LA MEULACQUETIERE			PAROU OLIVIER	3	T	HUETRE
	HUGER	MARTINE			1	T	ARTENAY
	JOSEPH	STEPHANIE			2	T	HUISSEAU SUR MAUVES
	LETRONE	DOMINIQUE			1	S	CHAINGY
	MAISON FAMILIALE RURALE			JOUVE FREDERIQUE	3	T	CHAINGY
	POINTEREAU	THOMAS			1	S	EPIEDS EN BEAUCE
	SARL GALLARD			GALLARD GILLES	3	S	MEUNG SUR LOIRE
SAINT-JEAN-DE-LA-RUELLE	CAMARA	SOULEYMANE		2	T	INGRE	
	COULETEL	DAVID		2	T	INGRE	
	DUGUE	DIDIER		2	T	ST JEAN DE LA RUELLE	

(Administrateur)

Président CD

# LES ELUS DE L'ECHELON LOCAL

CANTON	NOM	Prénom	MANDATAIRE	COL	T/S	COMMUNE
ORLEANS 1-3-4	BEAUVALLET	BERNARD		2	T	ORLEANS
	BRACQUEMOND	VERONIQUE		2	T	ORLEANS
	CHAMBRE DEPT AGRICULTURE DU LOIRE		GUILLOTEAU FLORENT	3	T	ORLEANS CEDEX 9
	DOUCHAIN	STEPHANE		2	T	ORLEANS
	DUMAS	JULIEN		2	T	SARAN
	FEDER DEPART SYND EXPL AGRICOLE		DAUDIN JEAN	3	T	ORLEANS CEDEX 9
	FROMENT	SANDRINE		2	T	ORLEANS
	GUINAUDEAU	BENOIT		2	T	ORLEANS
	HARDILLIER	BENOIT		1	T	ORLEANS
	LECLERC	BENEDICTE		2	T	ORLEANS
	LESAGE	MARTINE		1	S	ORMES
	MALLEMONT	VINCENT		1	T	ORMES
	MFR DE L'ORLEANAIS	(vide)	Nicolas LEGRAND	3	T	ORLEANS
	MORIN	ALAIN		2	T	ORLEANS
	PICAULT	MARTINE		3	S	ORLEANS
RABILLON-TRAVET	SYLVIE		2	T	ORLEANS	
SAINT-JEAN-DE-BRAYE	BARBERON	BERNARD		1	T	ST JEAN DE BRAYE
	BONIN	BERTRAND		2	T	ST JEAN DE BRAYE
	BOUTRON	MICHEL		2	T	CHECY
	BRETON	EMMANUELLE		2	T	SARAN
	CLOUZEAU	ETIENNE		1	T	BOIGNY SUR BIONNE

(Administrateur)

# Configuration du réseau d'élus suite aux élections

# MSA BEAUCE CŒUR DE LOIRE

## 393 DELEGUES CANTONNAUX EN 2020

DELEGUES	REELU	NOUVEAUX	% NOUVEAUX
1er Collège 18	35	17	33%
1er Collège 28	34	26	43%
1er Collège 45	25	18	42%
<b>SOUS TOTAL</b>	<b>94</b>	<b>61</b>	<b>39%</b>
2ème Collège 18	27	30	53%
2ème Collège 28	25	20	44%
2ème Collège 45	27	36	57%
<b>SOUS TOTAL</b>	<b>79</b>	<b>86</b>	<b>52%</b>
3ème Collège 18	15	9	38%
3ème Collège 28	11	11	50%
3ème Collège 45	10	17	63%
<b>SOUS TOTAL</b>	<b>36</b>	<b>37</b>	<b>51%</b>
<b>TOTAL GENERAL</b>	<b>209</b>	<b>184</b>	<b>47%</b>

# MSA BEAUCE CŒUR DE LOIRE

## NOMBRE DE DELEGUES CANTONALES EN 2020

	CHER	EURE ET LOIR	LOIRET	TOTAL
1 <sup>er</sup> Col.	52	60	43	155
2 <sup>ème</sup> Col.	57	45	63	165
3 <sup>ème</sup> Col.	24	22	27	73
TOTAL	133	127	133	393

# CONFIGURATION DU RESEAU DES ELUS



*(Instance pluridépartementale)*

Conseil d'Administration Beauce Cœur de Loire

*(Instances départementales)*

C.D. 18

C.D. 28

C.D. 45

*(Instances locales)*

Echelons Locaux 18

Echelons Locaux 28

Echelons Locaux 45

Adhérents 18

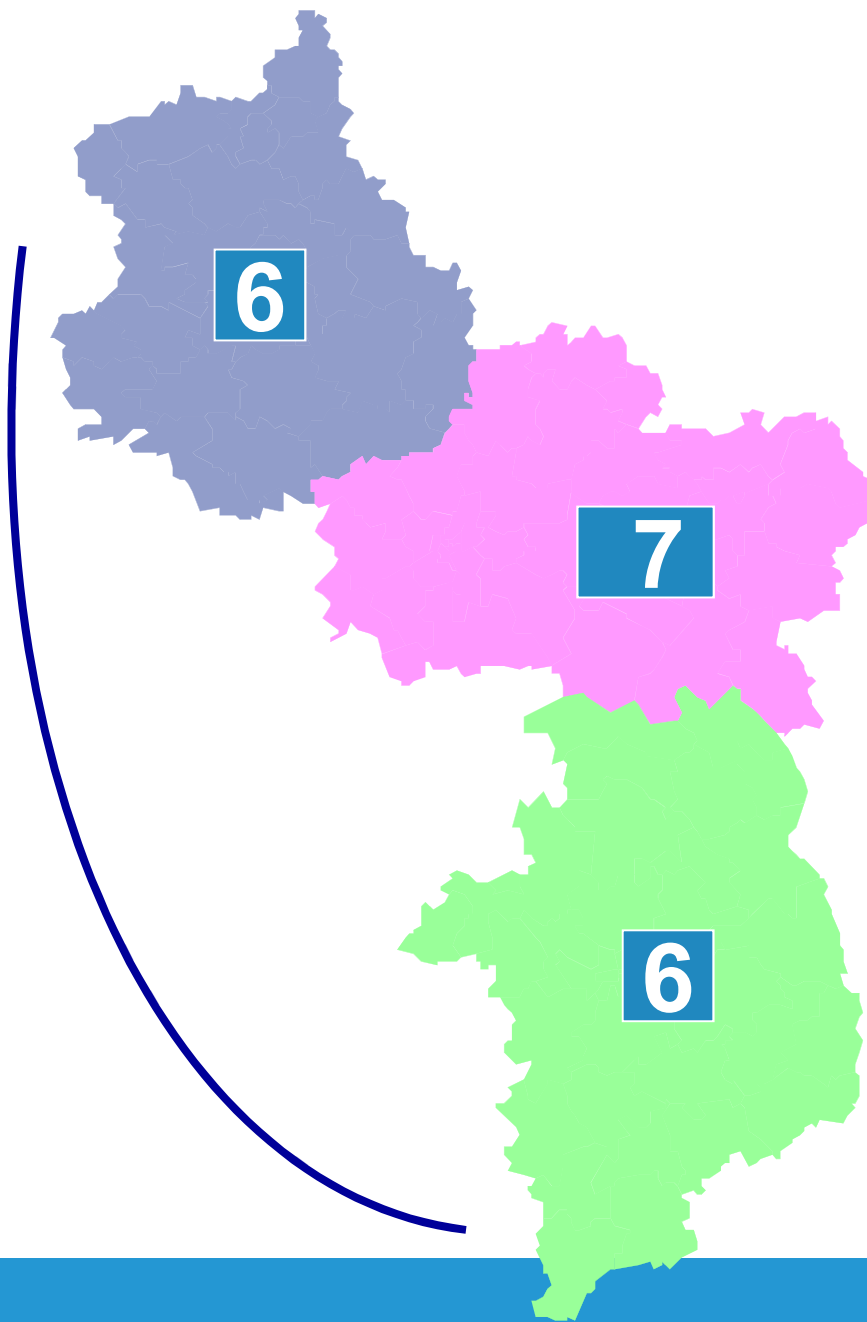
Adhérents 28

Adhérents 45

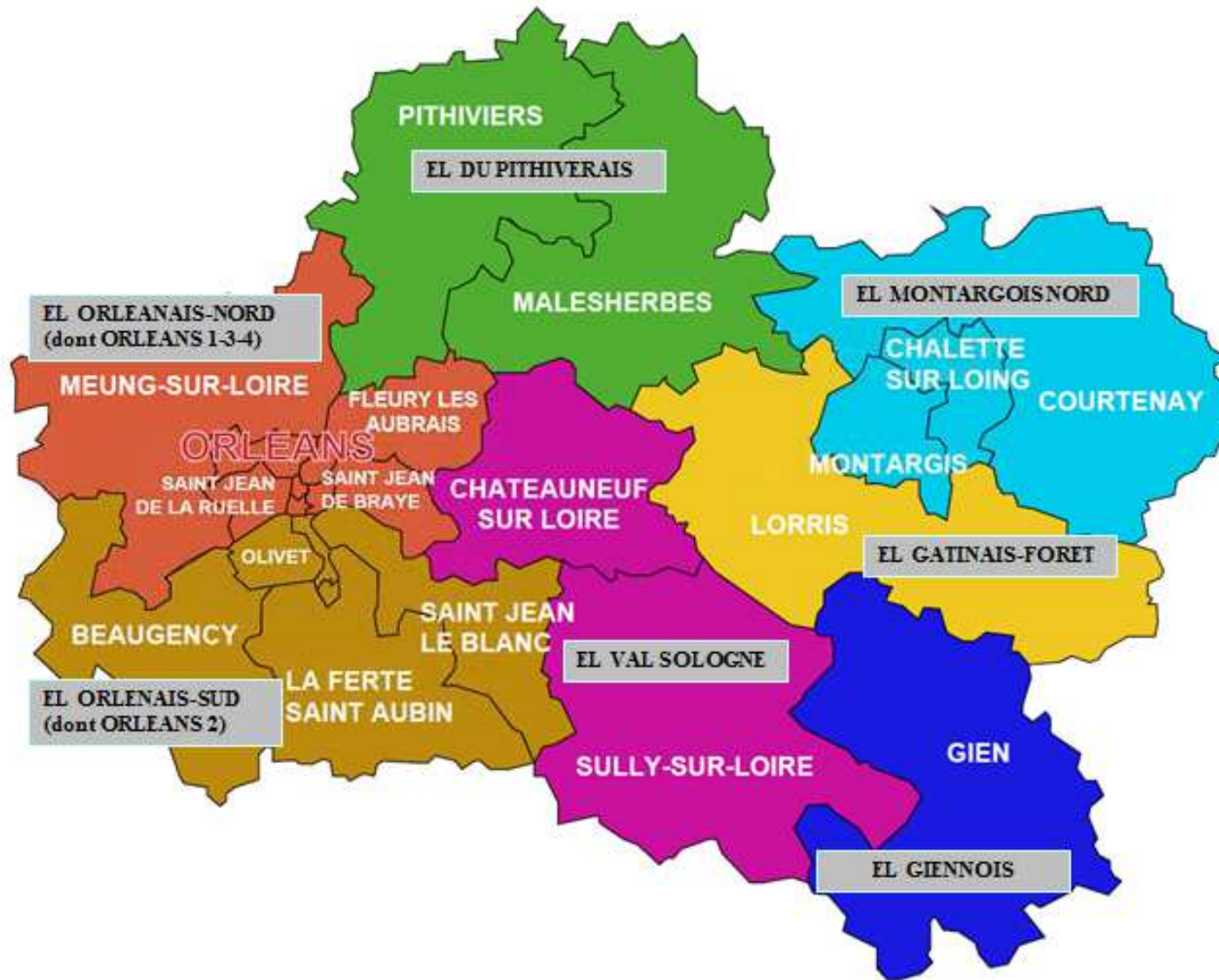




**Au total :  
19  
Echelons  
Locaux**



# 7 ECHELONS DANS LE LOIRET



# L'ECHELON LOCAL

## Organisation et fonctionnement de l'Echelon Local

(Charte arrêtée par le Conseil d'administration)

# COMPOSITION DE L'ECHELON LOCAL

## ▲ Des membres de droit

- Administrateurs et délégués cantonaux du secteur

## ▲ Des membres ressources

- Adhérents souhaitant œuvrer dans le champ d'action de la MSA, notamment ceux ayant fait acte de candidature aux dernières élections

## ▲ Des membres associés

- Partenaires locaux, en fonction des projets



# PRESIDENCE DE L'ECHELON LOCAL

Election parmi les délégués cantonaux :

- **Un président**

*(la fonction d'administrateur est incompatible avec celle de Président)*

- **Un vice président**

*(si possible d'un canton différent de celui du président)*



# PRESIDENCE DE L'ECHELON LOCAL

- Le président de l'Echelon Local et le vice président seront conviés aux deux réunions annuelles du Comité Départemental.
- Le président de l'Echelon Local, en lien avec le Vice Président, impulse une dynamique sur son territoire et coordonne les actions avec le concours des délégués et de l'animatrice.

# L'ECHELON LOCAL

## Les Missions

# MISSIONS DE L'ECHELON LOCAL

Un rôle de relais

Un rôle institutionnel

Un rôle d'animation

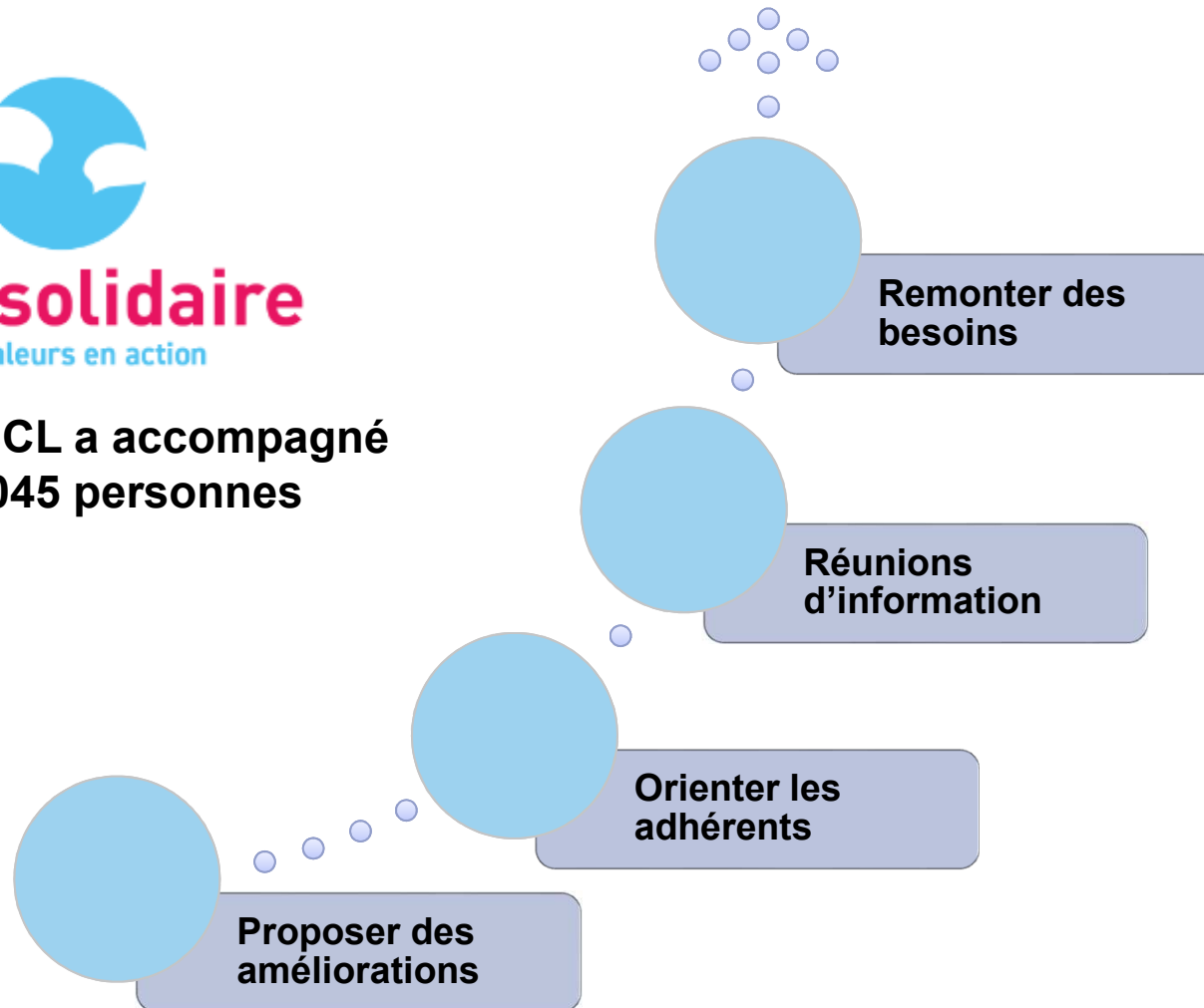




# UN ROLE DE RELAIS \*

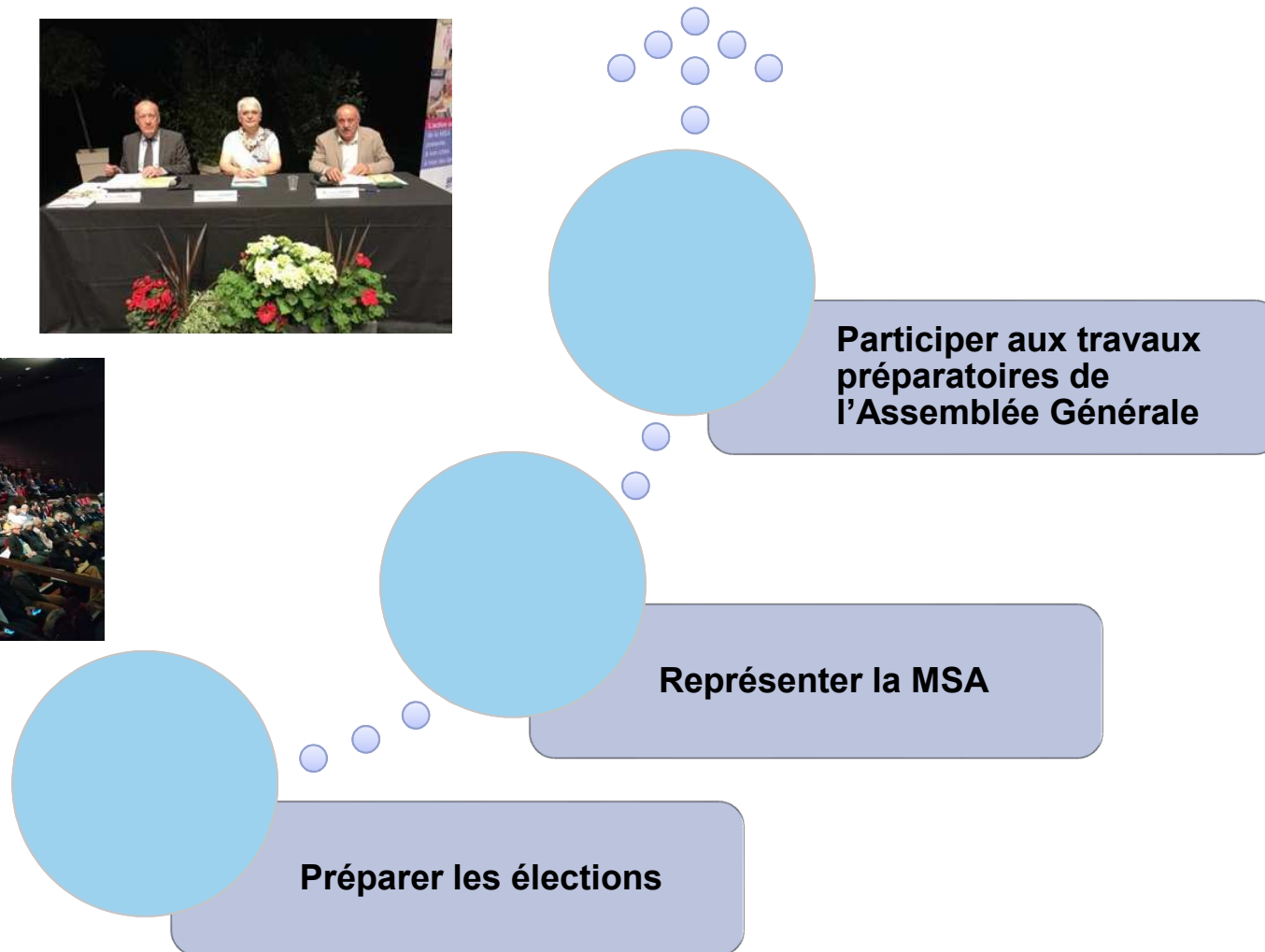


La MSA BCL a accompagné  
14 045 personnes



*\* Pour rappel, les délégués sont tenus à la discrétion professionnelle*

# UN ROLE INSTITUTIONNEL

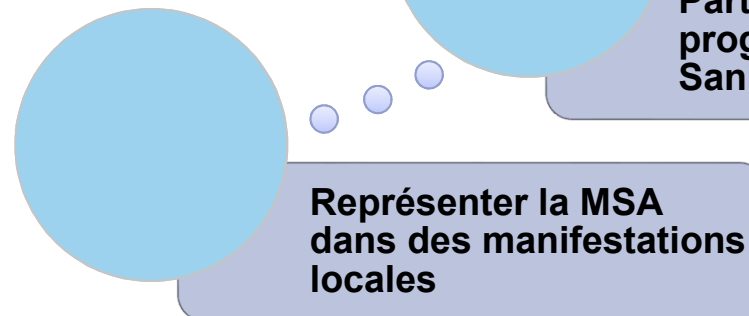
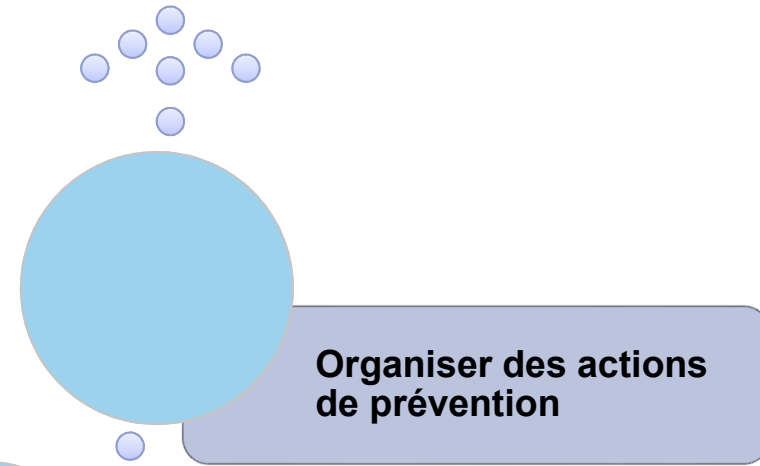


**Participer aux travaux préparatoires de l'Assemblée Générale**

**Représenter la MSA**

**Préparer les élections**

# UN ROLE D'ANIMATION ET D'INFORMATION DU MILIEU RURAL



# L'ECHELON LOCAL

Les Actions

# LES ACTIONS DES ECHELONS LOCAUX

## ■ Les échelons locaux :

- Recensent les besoins
- Déterminent les priorités
- Mettent en place des actions adaptées à leur territoire (ouverte pour la plupart à tout public)



**738 actions ont été menées  
entre 2015 et 2020**



# DOMAINES D'INTERVENTION TRES VASTES

Prévention  
Santé

Atelier Mémoire  
PEPS Eureka

Découverte de  
la sophrologie

...

Prévention  
Santé  
Sécurité au  
Travail

Manipulation  
des bovins

Sécuriser son  
exploitation

...

Législation

Nouveau TESA

Coup de main,  
bénévolat,  
salarial. Quelles  
différences?

...

Animation sur  
les territoires

Session de  
secourisme

Prévention  
Routière

...

# QUELQUES ACTIONS SUR VOTRE ÉCHELON



**DONNER DU PEPS A VOS NEURONES**

Lundi 13 mai 2019 à 14h00  
Salle Jacques Brel  
rue de la métairie  
à Saint-Ay

**ENTREE GRATUITE ET OUVERTE A TOUS**

*Réunion de présentation du PEPS ELISEA - Concept MSA*  
Informations auprès de Mme MILLAMOLE (MSA) au 02 38 60 54 25  
Mme CORNILLON (Jeunes handicapés) au 02 38 60 69 59  
CLIC Entrée-Union au 02 38 74 62 40

Présenté par les élus de la MSA, familles handicapées, CLIC Entrée-Union et avec le soutien de la mairie.



Mardi 26 février 2019 à 14h

**Les pouvoirs extraordinaires de l'activité physique**

1 Venez découvrir les secrets de l'activité physique.

2 Initiation à la marche avec bâtons.

Une élue de la MSA, avec le soutien du CCAS, vous invite !  
Gratuit et ouvert tout public !

Inscription obligatoire auprès de Mme Millamole (MSA) au 02 38 60 54 25 ou CCAS (02 38 60 69 20)

SALLE ALAIN CORNEAU  
RUE DU PONT  
MEUNG-SUR-LOIRE



Démonstration marche nordique sport santé pour tous



# QUELQUES ACTIONS SUR VOTRE ÉCHELON



**A partir du 24 septembre à 14h30**

## Rester en forme avec la marche santé pour tous

Les élus de la MSA, avec le soutien de CCAS de Meung-sur-Loire et INSEP CVA, vous invitent à venir vous inscrire à la marche sport santé. Cycle de 12 semaines.

Inscriptions avant le 15 septembre. Ateliers, circuits, broches.  
Ouvert tout public (15€/personne).

Inscriptions et renseignements auprès de Mme Mbaraka (MSA)  
au 02 38 69 54 74 ou au CCAS 02 38 86 69 20

CCAS - 2 CLOITRE DE ST LIPKARD  
MEUNG-SUR-LOIRE




Venez découvrir les clés d'une bonne santé avec

## Ateliers Vitalité

- Jeudi 21 novembre à 14h30-ORLEANS  
Résidence Domitys-6 rue de la Lisotte

Proposés par les élus de la MSA en partenariat avec la résidence DOMITYS.  
Pour toute information contacter Magali MULLER au 02 37 77 51 11 ou par mail [muller@domitys.com](mailto:muller@domitys.com)  
[www.domitys.com](http://www.domitys.com)

DOMITYS

COMITÉ DÉPARTEMENTAL DES FAMILIERS DES LOIERS



**Mercredi 4 mars à 10h**

## Anticiper sa retraite

Bien préparer votre retraite d'ici maintenant ! Fiches retraite et jeune actif, les élus de la MSA organisent une réunion d'information sur la retraite de tous les exploitants agricoles (conditions, points, cotis, modalité de départ etc...)

Inscription avant le 28 février 06 25 97 38 31 (Magali Mbaraka, animatrice MSA) ou [mbaraka@msa37.com](mailto:mbaraka@msa37.com)

SALLE DU PRESBYTÈRE - 1ER ÉTAGE - 79 RUE DU PARC  
HORSIEAU-SUR-MALVILLE




**Jeudi 7 février 2019 à 14h**

## Conseils de prévention sur les zoonoses :

DES MALADIES TRANSMISEES PAR LES ANIMAUX ...

Venez avec un professionnel de votre secteur pour une séance de vulgarisation et de sensibilisation à l'agriculture et à l'élevage. Répondre à toutes vos questions.

Organisé par les élus de la MSA et animé par un médecin du travail cette réunion est gratuite et ouverte à tous. En partenariat avec le MCR de Chaingy et avec le soutien de la municipalité.

CENTRE ASSOCIATIF ET CULTUREL  
IMPASSE CHATONNIÈRE - CHAINGY





# PERSPECTIVES

- ▶ Réunion de préparation du planning: à déterminer
- ▶ Ateliers vitalité à partir du 3/11 à Chécy



# L'ECHELON LOCAL

Les Moyens et les Outils

# MOYENS MIS A DISPOSITION

Des actions de formation

Soutien technique de la caisse : salle, affiches...

Appui de l'animatrice

Financement

Focus sur la communication...

# ENTRE NOUS ELUS

Lettre d'information envoyées aux délégués (titulaires et suppléants).

Parution à raison de 3 à 4 numéros par an. Différentes rubriques permettent de faire un point sur :

- L'Echo du Conseil d'Administration
- Le retour des actions sur le territoire
- La parole aux élus
- Des zooms, des chiffres utiles ou actualités brèves
- L'agenda des actions à venir

**Entre Nous Elus**  
Lettre d'information aux délégués - N°12 - Juillet 2019

**EDITO**

**Présidente**  
MSA Beauce Cœur de Loire  
Cendrine CHERON

Cette dernière Assemblée Générale du mandat nous aura permis de mesurer les évolutions importantes sur ces 5 dernières années, tout en se projetant vers l'avenir avec le nouveau Directeur Général de la Caisse Centrale.

Je tiens à remercier tout spécialement les délégués qui se sont investis sur leur territoire durant toute cette période car notre organisation mutualiste n'existe que par vous et grâce à vous.

Le processus de renouvellement du réseau des élus est désormais lancé. Les listes provisoires seront consultables à partir de fin août.

Un grand merci à ceux et celles qui feront acte de candidature.

Mais pour l'heure, je souhaite à chacune et chacun d'être vous un très bel été.

Cette publication est éditée par la MSA Beauce Cœur de Loire - Directeur de la publication : Marc Deboag - Rédacteur en chef : Cendrine Chéron - MSA Beauce Cœur de Loire

**ASSEMBLÉE GÉNÉRALE**

Pour cette dernière Assemblée Générale du mandat, Cendrine Chéron a invité François-Emmanuel Blanc à venir dévoiler la nouvelle dimension qu'il entend donner à la MSA.

« Si la MSA n'existait pas, c'est vraiment aujourd'hui qu'il faudrait l'inventer ». Avec cette seule phrase, François-Emmanuel Blanc en dit beaucoup, tant sur sa perception du régime, que sur son avenir. La MSA est le seul organisme de protection sociale à réunir trois composantes plébiscitées par la société actuelle : guichet unique, système démocratique et présence sur les territoires.

Or, aujourd'hui, l'Etat peine à résoudre les problématiques du monde rural. « Appuyez-vous encore plus sur nous » propose-t-il « la MSA dispose d'un réseau territorial exceptionnel pour développer, traiter en profondeur la situation des territoires ruraux ». Dès cet été, il va présenter aux Pouvoirs Publics les différents champs sur lesquels la MSA est en mesure de s'investir sur les territoires au service de toute la population rurale, qu'elle soit agricole ou non agricole.

Son ambition : « que la MSA devienne le laboratoire de la protection sociale de demain, la fabrique du système d'information de l'ensemble de la protection sociale pour après-demain ».

Ses arguments, qu'il entend porter aux différents ministères, n'auront de poids que s'il est soutenu. Soutenez par les ressortissants qui prouvent leur attachement à leur régime de protection sociale, en souhaitant s'investir dans un mandat d'élu MSA, mais également en participant massivement aux prochaines élections de la MSA en 2020.

Cette mobilisation à ces deux niveaux sera un signal fort pour l'Etat qui permettra à François-Emmanuel Blanc d'être entendu.

**CHIFFRE UTILE**

**400**

C'est le nombre approximatif de délégués MSA qui sera élu aux prochaines élections, en raison du nouveau découpage des circonscriptions. Celui-ci, lié à la prise en compte des nouveaux cantons, va se traduire par une baisse de 40% du nombre d'élus MSA par rapport au mandat précédent.

Au niveau national, le nombre d'élus doit passer de 24 000 à environ 15 000.

Adresse postale unique de la MSA Beauce Cœur de Loire - 5 rue Chanzy - 28037 CHARTRES CEDEX

# SITE INTERNET DES ELUS

The screenshot shows a web browser window displaying the website for MSA Beauce Cœur de Loire, specifically the section for elected officials (Elus). The browser's address bar shows the URL <https://bcl.msa.fr/ify>. The website header includes the MSA logo with the text "santé famille retraite services" and the title "Beauce Cœur de Loire". A navigation menu contains tabs for "Particulier", "Exploitant", "Employeur", "Partenaire", and "Elus" (which is selected). A search bar is labeled "Rechercher" and a "Fermer" button is visible. A red banner at the top right says "Mon espace privé" with buttons for "Se connecter" and "S'inscrire".

The main content area is divided into several sections:

- ACCUEIL ELUS**: A button to return to the elected officials' home page.
- ACTUALITÉS ELUS**: A section for news and updates.
- NOS ACTIONS LOCALES**: A section for local actions.
- ETRE ÉLU DE LA MSA**: A section detailing the missions and roles of MSA elected officials, including "Mutualisme".
- LES ÉLUS DE LA MSA BCL**: A section listing various roles and tools, such as "Composition Conseil d'Administration - Comités Départementaux", "Délégués", and "Vos outils".
- PAROLES D'ÉLUS**: A section for quotes from elected officials.
- ASSEMBLÉES GÉNÉRALES**: A section for general assemblies.
- CONTACT**: A section for contact information.

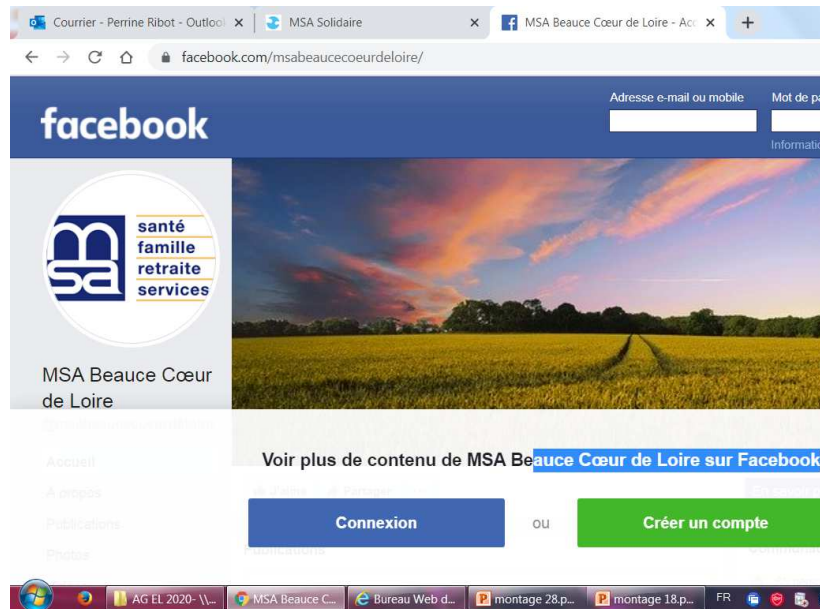
A large blue banner with yellow text reads "pour votre mobilisation !" accompanied by a briefcase icon and a button labeled "En savoir plus".

Below the banner, there is a featured article titled "Barème général Employeur de la MSA BCL 2020" with a sub-headline "Retrouvez les taux des cotisations légales et conventionnelles de la MSA Beauce Cœur de Loire applicables en 2020." and a date "Mis à jour le 16/01/2020". An image of a man in a field is shown next to the article.

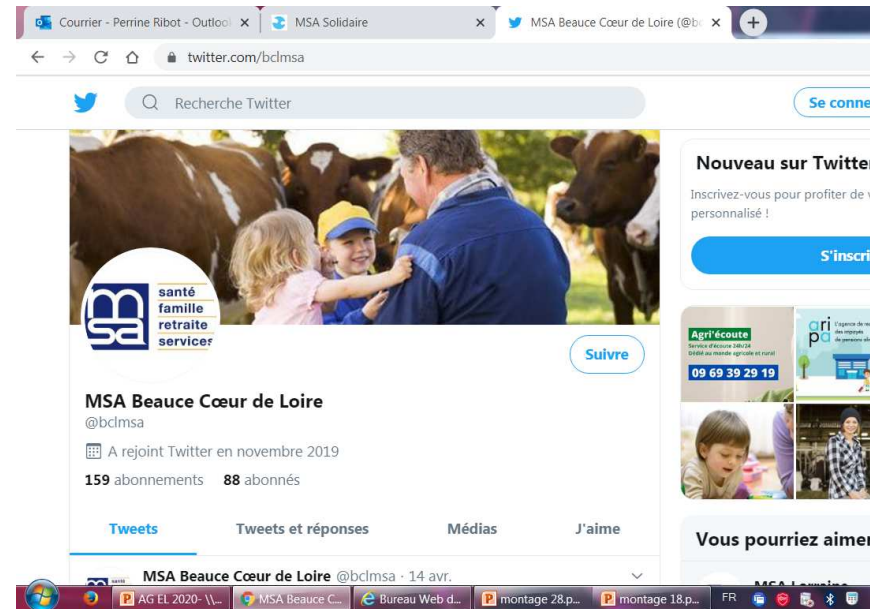
To the right of the article is an "Accès rapide" (Quick access) section with three expandable items: "Etre bien remboursé", "Préparer et demander sa retraite", and "Prime d'activité".

The Windows taskbar at the bottom shows several open applications: "CARTE EL 45.ppt", "carte EL 18.ppt", "carte EL 28.ppt", "MSA - Accueil - Go...", "28-Dreux - Résultat...", "Cartes EL", and "montage 28.ppt [M...". The system tray shows the date and time as "16:23 11/02/2020".

# LES RESEAUX SOCIAUX



**FACEBOOK**



**TWITTER**



# Modalités de remboursement de frais aux élus

# CONDITIONS D'INDEMNISATION

## Indemnisation :

Conformément aux textes, le mandat d'élu MSA est exercé à titre bénévole mais peut donner lieu à indemnisation, dans certaines limites et selon la situation rencontrée.

Les membres des Comités Départementaux bénéficient des mêmes dispositions que les administrateurs.

## Assurance Déplacements :

Les délégués bénéficient d'un contrat d'assurance pour tous les déplacements réalisés pour le compte de la MSA, dans le cadre de leur mandat



# 3 niveaux d'intervention dont 2 donnent lieu à indemnisation

<p><u>Catégorie 1</u></p> <p>Représentation permanente de la caisse Beauce Cœur de Loire sur désignation du Conseil d'Administration ou ponctuelle sur délégation de représentation de la présidente</p>	<p>Vacation + Indemnités Kilométriques</p> <ul style="list-style-type: none"><li>- Aux membres présents du Comité Départemental</li><li>- Aux administrateurs, membres du Comité Départemental voire délégués s'ils sont formellement désignés par le Conseil d'Administration</li></ul>
<p><u>Catégorie 2</u></p> <p>Représentations à caractère local, sur demande de la MSA (comité de pilotage local, inauguration, réunion publique, atelier promotionnel type Planétarisks et assemblées générales des échelons Locaux)</p>	<p>Indemnités Kilométriques</p>
<p><u>Catégorie 3</u></p> <p>Actions locales à l'initiative de l'Echelon Local</p>	<p>Bénévolat à part entière</p> <p>Pas d'indemnisation</p>
<p><i>Ces remboursements concernent la désignation « principale » mais ne s'appliquent pas aux éventuelles fonctions « complémentaires » prises par l'élu (groupes de travail, commission interne...)</i></p>	

# Représentations et désignations

# REPRESENTATIONS ET DESIGNATIONS

Le processus de désignation a d'ores et déjà été engagé par le Conseil d'Administration, en veillant pour la plupart des représentations à caractère départemental ou local, à établir un équilibre entre administrateurs, membres des Comités Départementaux et élus cantonaux.

Des désignations seront effectuées par les Comités Départementaux, à l'occasion de leur installation en fin d'année.



# REPRESENTATIONS ET DESIGNATIONS

**Une répartition en 3 catégories :**

**- Représentations permanentes départementales**

Selon le type de représentation et le nombre de postes à pourvoir, on peut avoir des postes réservés aux administrateurs, d'autres aux membres de Comités Départementaux ou un mixte des deux.

**- Représentations permanentes locales**

Répartition entre administrateurs et délégués, y compris pour l'Offre de Services sur les Territoires et les MARPA (Résidence autonomie à taille humaine)

**- Représentations ponctuelles**

- Sur délégation du Conseil d'Administration ou de la Présidente
- Au titre de l'Echelon Local pour des manifestations locales



# Elections du président et du vice président

# LES ELUS DE L'ECHELON LOCAL

CANTON	NOM	Prénom	MANDATAIRE	COL	T/S	COMMUNE
FLEURY-LES-AUBRAIS	BRIGOT	YANN		2	T	LOURY
	HULIER	DOMINIQUE		2	T	FLEURY LES AUBRAIS
	SEGUIN	JEAN		2	T	FLEURY LES AUBRAIS
MEUNG-SUR-LOIRE	ALLARD	ERIC		3	T	CHARSONVILLE
	ALLARD	PIERRE		1	T	ST AY
	ANNIC	JEAN-YVES		1	S	ARTENAY
	CHERRIER	MARCEL		1	T	COULMIERS
	COURTIN	FABRICE		2	T	ARTENAY
	DOUSSET	JEAN		1	T	HUISSEAU SUR MAUVES
	DUMERY	GABRIELLE		1	S	BOULAY LES BARRES
	FER	CHRISTIAN		2	T	ST AY
	GRPE EMPL DE LA MEULACQUETIERE		PAROU OLIVIER	3	T	HUETRE
	HUGER	MARTINE		1	T	ARTENAY
	JOSEPH	STEPHANIE		2	T	HUISSEAU SUR MAUVES
	LETRONE	DOMINIQUE		1	S	CHAINGY
	MAISON FAMILIALE RURALE		JOUVE FREDERIQUE	3	T	CHAINGY
	POINTEREAU	THOMAS		1	S	EPIEDS EN BEAUCE
	SARL GALLARD		GALLARD GILLES	3	S	MEUNG SUR LOIRE
SAINT-JEAN-DE-LA-RUELLE	CAMARA	SOULEYMANE		2	T	INGRE
	COULETEL	DAVID		2	T	INGRE
	DUGUE	DIDIER		2	T	ST JEAN DE LA RUELLE

(Administrateur)

Président CD

# LES ELUS DE L'ECHELON LOCAL

CANTON	NOM	Prénom	MANDATAIRE	COL	T/S	COMMUNE
ORLEANS 1-3-4	BEAUVALLET	BERNARD		2	T	ORLEANS
	BRACQUEMOND	VERONIQUE		2	T	ORLEANS
	CHAMBRE DEPT AGRICULTURE DU LOIRE		GUILLOTEAU FLORENT	3	T	ORLEANS CEDEX 9
	DOUCHAIN	STEPHANE		2	T	ORLEANS
	DUMAS	JULIEN		2	T	SARAN
	FEDER DEPART SYND EXPL AGRICOLE		DAUDIN JEAN	3	T	ORLEANS CEDEX 9
	FROMENT	SANDRINE		2	T	ORLEANS
	GUINAUDEAU	BENOIT		2	T	ORLEANS
	HARDILLIER	BENOIT		1	T	ORLEANS
	LECLERC	BENEDICTE		2	T	ORLEANS
	LESAGE	MARTINE		1	S	ORMES
	MALLEMONT	VINCENT		1	T	ORMES
	MFR DE L'ORLEANAIS	(vide)	Nicolas LEGRAND	3	T	ORLEANS
	MORIN	ALAIN		2	T	ORLEANS
	PICAULT	MARTINE		3	S	ORLEANS
RABILLON-TRAVET	SYLVIE		2	T	ORLEANS	
SAINT-JEAN-DE-BRAYE	BARBERON	BERNARD		1	T	ST JEAN DE BRAYE
	BONIN	BERTRAND		2	T	ST JEAN DE BRAYE
	BOUTRON	MICHEL		2	T	CHECY
	BRETON	EMMANUELLE		2	T	SARAN
	CLOUZEAU	ETIENNE		1	T	BOIGNY SUR BIONNE

(Administrateur)

# Calendrier des réunions à venir



## Réunion d'installation des Comités Départementaux

- 24 novembre : CD 45 à Orléans
- 3 décembre : CD 28 à Chartres
- 4 décembre : CD 18 à Bourges

Réunion de l'Echelon Local pour échanger sur les actions à venir

( à définir )



Questions diverses

# LES ATELIERS DE L'ELU

Un espace personnalisé pour les élus de la MSA

# Pourquoi s'inscrire aux « Ateliers de l'élu » ?

- ▶ C'est votre espace personnel pour vous accompagner tout au long du mandat
- ▶ Vous y découvrirez régulièrement une variété de contenus ludiques :
  - Une diversité d'animations : activités, vidéos, présentations, quiz
  - Des contenus allant à l'essentiel : un module dure de 5 à 10 minutes
  - Des sujets variés pour vous accompagner dans vos missions et pour développer vos connaissances sur la MSA
- ▶ Cet espace est confidentiel, chacun progresse à son rythme sur les sujets qui l'intéressent
- ▶ Disponible tout le temps, partout et avec différents supports (ordinateur, tablette, téléphone portable)

# Comment s'inscrire ? Un lien : [ateliers-elus.msa.fr](https://ateliers-elus.msa.fr)

Accessible sur ordinateur, tablette et smarphone

The screenshot shows a web browser window with the URL [ateliers-elus.msa.fr](https://ateliers-elus.msa.fr). The page features a background of a network of circular portraits of diverse people. Two main panels are overlaid on the page:

- Left Panel: Les ateliers de l' élu MSA**
  - Bienvenue sur votre **plateforme de formation**. Vous y trouverez des quiz, des aide-mémoires, et bien plus encore...
  - C'est une nouvelle façon de se former. Libre à vous de l'utiliser quand vous voulez, où vous voulez et à **votre rythme** en fonction de vos besoins.
  - [Découvrir le programme](#) (orange button)
  - Protection des données personnelles
- Right Panel: Déjà inscrit ?**
  - Connectez-vous
  - Input field: **Votre identifiant** (containing 'lafage.francoise')
  - Input field: **Votre mot de passe**
  - [Connexion](#) (blue button)
  - [Mot de passe oublié ?](#)

The browser's taskbar at the bottom shows various application icons and the system clock indicating 18:00 on 12/06/2020.

# Un formulaire d'inscription à la première connexion

- ▶ Nécessaire pour réserver l'espace aux seuls élus MSA
- ▶ Après validation du formulaire, réception d'un e-mail avec identifiant et mot de passe



**Inscrivez-vous**

Civilité  Madame  Monsieur

Nom \_\_\_\_\_

Prénom \_\_\_\_\_

E-mail \_\_\_\_\_

Date de naissance JJ  MM  AAAA

Caisse Caisse

Fonction  Délégué  
 Administrateur  
 Autre

Collège  1<sup>er</sup>  2<sup>ème</sup>  
 3<sup>ème</sup>  UDAF

Mon 1er mandat MSA

**Valider mon inscription**

# Un espace personnalisé

- ▶ Visualisation des parcours réalisés et à faire
- ▶ Liberté de suivre les contenus souhaités dans l'ordre désiré
- ▶ Possibilité de revoir des modules
- ▶ Une navigation facile d'un module à l'autre



**Actualités**



**Bonjour et bienvenue à tous**  
Bonjour et bienvenue dans votre espace les Ateliers de l'élu. C'est le nom de votre plateforme de formation, elle vient d'ouvrir ses portes et des modules concernant la Protection sociale et la...

[Lire l'article](#)

## Mes formations



**Connaissance de la MSA**

**La protection sociale**

**Tutoriels référents**

ASSEMBLEE GENERALE MSA 2020  
par voie dématérialisée



# Assemblée Générale 2020 dématérialisée

- ▲ Le 29 octobre, vous recevrez un mail (courrier pour les non informatisés avec documents papier) comprenant :
  - Le rapport d'activité 2019
  - Le rapport moral de la Présidente
  - La résolution d'affectation du résultat en médecine du travail
  - Un lien informatique qui renvoie sur un questionnaire qui permet à l'élu d'approuver les différents rapports
  
- ▲ Vous aurez jusqu'au 13 novembre pour approuver les différents rapports



# MSA BEAUCE CŒUR DE LOIRE

## Réunion constitutive de l'Echelon Local

### Orléanais Nord

