

# MSA BEAUCE CŒUR DE LOIRE


## Réunion constitutive de l'Echelon Local

### Val de l'Eure



[www.msa-beauce-coeurdeloire.fr](http://www.msa-beauce-coeurdeloire.fr)

# ORDRE DU JOUR

- ▶ **Configuration du réseau d'élus suite aux élections**
  - ▶ **L'Echelon Local**
    - Organisation et fonctionnement
    - Les missions
    - Les actions
    - Les moyens et les outils
  - ▶ **Modalités des frais de remboursement aux élus**
  - ▶ **Représentations et désignations**
  - ▶ **Elections du Président et du Vice Président**
  - ▶ **Calendrier des réunions à venir**
  - ▶ **Questions diverses**
- 

# LES ELUS DE L'ECHELON LOCAL

CANTON	NOM	Prénom	MANDATAIRE	COL	T/S	COMMUNE	
AUNEAU	BREANT	STEPHANE		1	S	ECROSNES	
	FERRIERE	OLIVIER		2	T	AUNEAU BLEURY ST SYMPHORI	
	GENTY	ERIC		1	T	SAINVILLE	
	GERNEZ	LAURENT		1	T	HOUVILLE LA BRANCHE	
	GPT D'EMPL DE BULAS			PETILLON DOMINIQUE	3	T	HOUVILLE LA BRANCHE
	LEGENDRE	ANNE		1	T	SAINVILLE	
	LETENDRE	JEAN-CLAUDE		2	T	GALLARDON	
	MOREAU	GILLES		1	S	UMPEAU	
	MOUSSEAU	JEAN-PIERRE		2	T	AUNAY SOUS AUNEAU	
	PERCHERON	NATHALIE		1	T	SAINVILLE	
	ROUSSEAU	OLIVIER		1	S	SAINVILLE	
	SAVOURE	CLEMENT		1	S	LE GUE DE LONGROI	
CHARTRES 1-3	ALETON	MICHEL		2	T	MAINVILLIERS	
	BOREE	JEAN-PHILIPPE		1	T	CHARTRES	
	CHAMBRE D'AGRICULTURE			LAGNEAU-CAMUS SOLINE	3	T	CHARTRES
	GOLAZ	FRANCIS		2	T	MAINVILLIERS	
	HEREAU	JEAN-MICHEL		1	T	BERCHERES ST GERMAIN	
	JEUFFROY	VINCENT		2	T	CHARTRES	
	LEMAITRE	HUGUES		1	T	BAILLEAU L EVEQUE	
	LEVITRE	PAULINE		2	T	CHARTRES	
	MALVOS	ANTOINE		1	T	BERCHERES ST GERMAIN	
	PONTONNIER	AUDE		2	T	CLEVILLIERS	
	POPOT	PIERRE MARIE		1	S	FRESNAY LE GILMERT	
	PREVOST	MARIE-BRIGITTE		1	T	COLTAINVILLE	
	SANTERRE	SABINE		1	T	MAINVILLIERS	
	SIBILLE	JEAN-CLAUDE		2	T	ST AUBIN DES BOIS	
	VAILLANT	EDOUARD		1	T	CHALLET	
VARIS	GUILLAUME		1	T	BAILLEAU L EVEQUE		

(Administrateur)

# Configuration du réseau d'élus suite aux élections

# MSA BEAUCE CŒUR DE LOIRE

## 393 DELEGUES CANTONNAUX EN 2020

DELEGUES	REELU	NOUVEAUX	% NOUVEAUX
1er Collège 18	35	17	33%
1er Collège 28	34	26	43%
1er Collège 45	25	18	42%
<b>SOUS TOTAL</b>	<b>94</b>	<b>61</b>	<b>39%</b>
2ème Collège 18	27	30	53%
2ème Collège 28	25	20	44%
2ème Collège 45	27	36	57%
<b>SOUS TOTAL</b>	<b>79</b>	<b>86</b>	<b>52%</b>
3ème Collège 18	15	9	38%
3ème Collège 28	11	11	50%
3ème Collège 45	10	17	63%
<b>SOUS TOTAL</b>	<b>36</b>	<b>37</b>	<b>51%</b>
<b>TOTAL GENERAL</b>	<b>209</b>	<b>184</b>	<b>47%</b>

# MSA BEAUCE CŒUR DE LOIRE

## NOMBRE DE DELEGUES CANTONNAUX EN 2020

	CHER	EURE ET LOIR	LOIRET	TOTAL
1 <sup>er</sup> Col.	52	60	43	155
2 <sup>ème</sup> Col.	57	45	63	165
3 <sup>ème</sup> Col.	24	22	27	73
TOTAL	133	127	133	393

# CONFIGURATION DU RESEAU DES ELUS



*(Instance pluridépartementale)*

Conseil d'Administration Beauce Cœur de Loire

*(Instances départementales)*

C.D. 18

C.D. 28

C.D. 45

*(Instances locales)*

Echelons Locaux 18

Echelons Locaux 28

Echelons Locaux 45

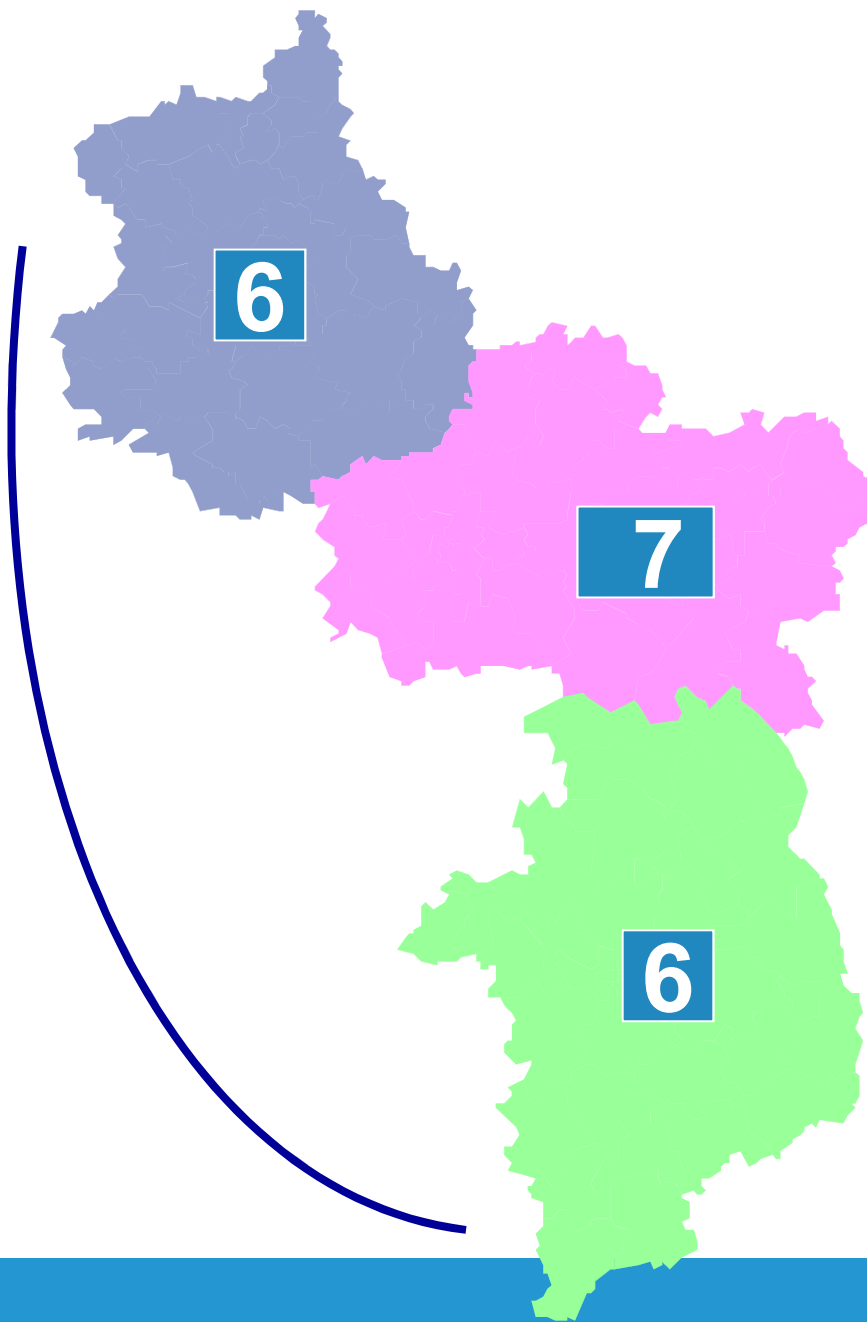
Adhérents 18

Adhérents 28

Adhérents 45



**Au total :  
19  
Echelons  
Locaux**





# 6 ECHELONS EN EURE ET LOIR



# L'ECHELON LOCAL

## Organisation et fonctionnement de l'Echelon Local

(Charte arrêtée par le Conseil d'administration)

# COMPOSITION DE L'ECHELON LOCAL

## ▲ Des membres de droit

- Administrateurs et délégués cantonaux du secteur

## ▲ Des membres ressources

- Adhérents souhaitant œuvrer dans le champ d'action de la MSA, notamment ceux ayant fait acte de candidature aux dernières élections

## ▲ Des membres associés

- Partenaires locaux, en fonction des projets



# PRESIDENCE DE L'ECHELON LOCAL

Election parmi les délégués cantonaux :

- **Un président**

*(la fonction d'administrateur est incompatible avec celle de Président)*

- **Un vice président**

*(si possible d'un canton différent de celui du président)*



# PRESIDENCE DE L'ECHELON LOCAL

- Le président de l'Echelon Local et le vice président seront conviés aux deux réunions annuelles du Comité Départemental.
- Le président de l'Echelon Local, en lien avec le Vice Président, impulse une dynamique sur son territoire et coordonne les actions avec le concours des délégués et de l'animatrice.

# L'ECHELON LOCAL

## Les Missions

# MISSIONS DE L'ECHELON LOCAL

Un rôle de relais

Un rôle institutionnel

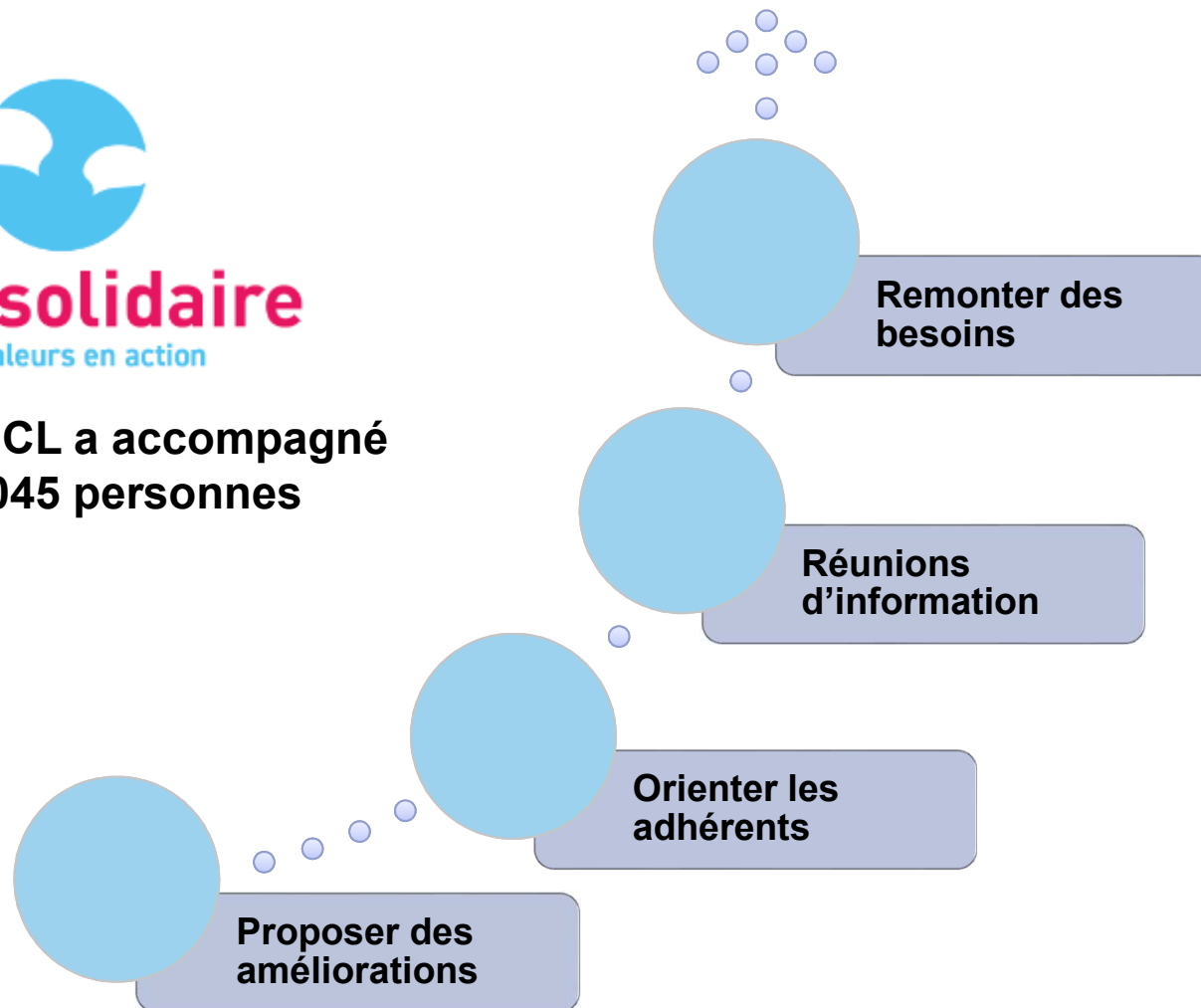
Un rôle d'animation



# UN ROLE DE RELAIS \*



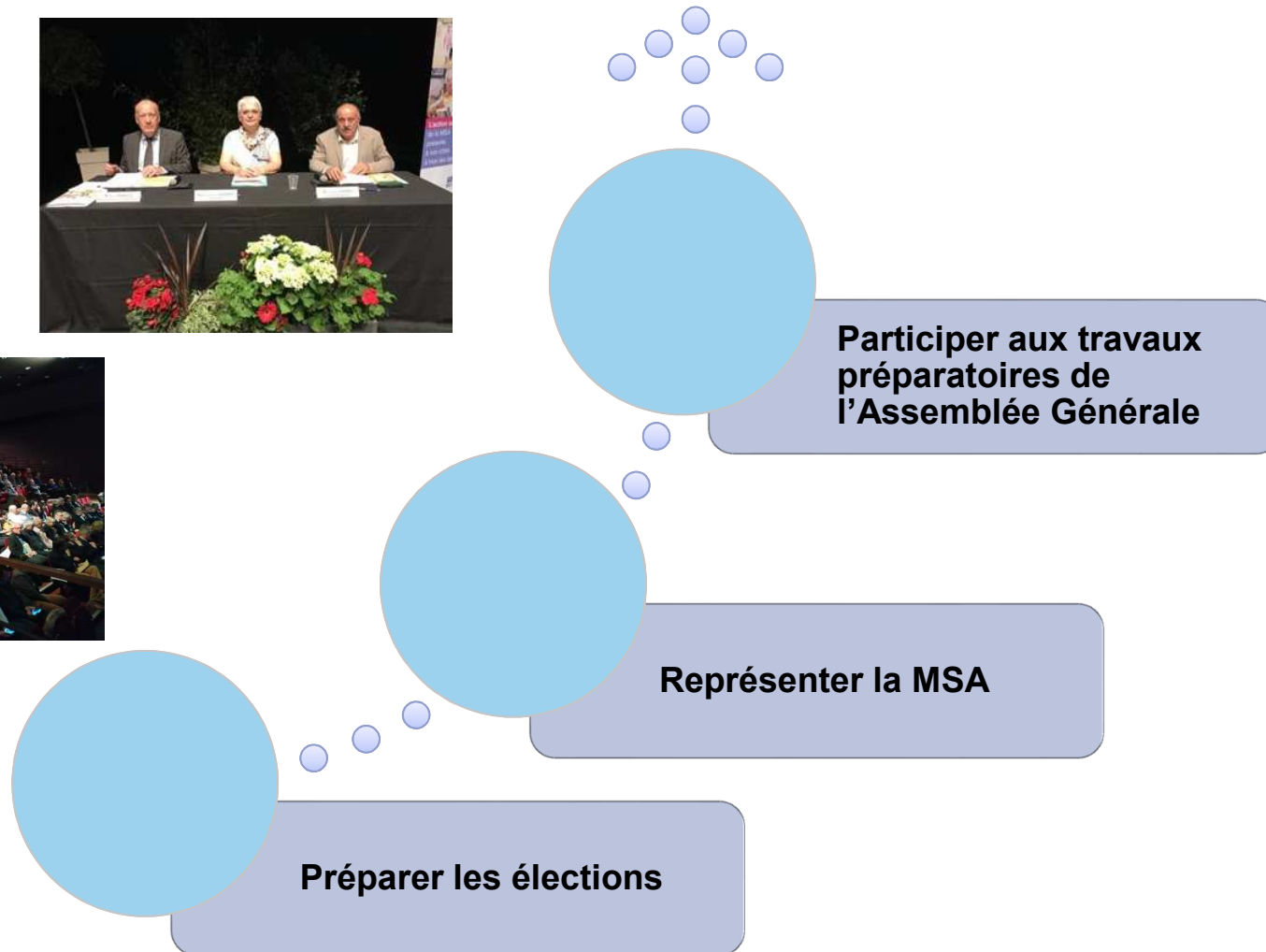
La MSA BCL a accompagné  
14 045 personnes



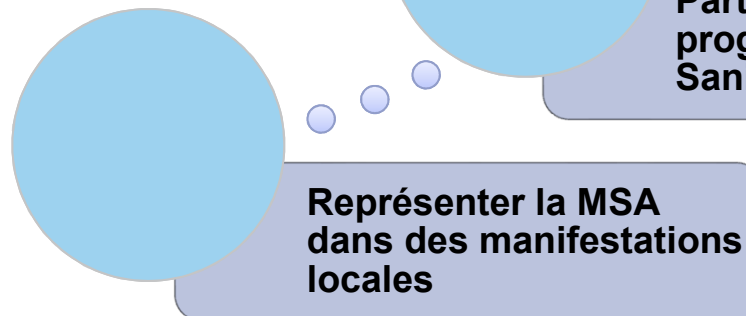
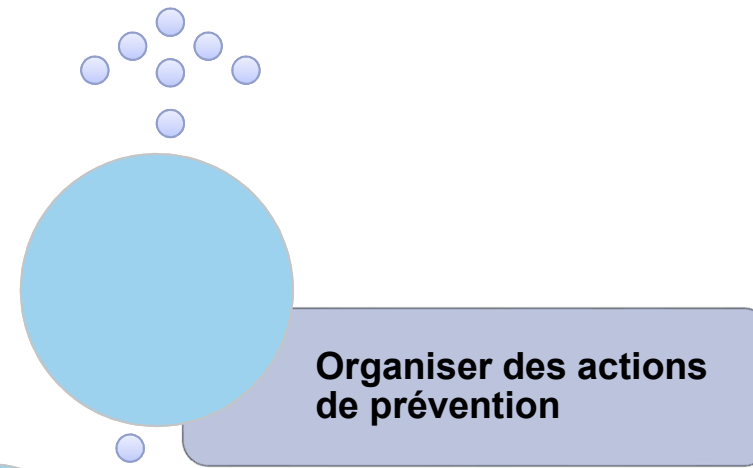
*\* Les délégués sont tenus à la discrétion professionnelle*



# UN ROLE INSTITUTIONNEL



# UN ROLE D'ANIMATION ET D'INFORMATION DU MILIEU RURAL



# L'ECHELON LOCAL

Les Actions

# LES ACTIONS DES ECHELONS LOCAUX

## ▀ Les échelons locaux :

- Recensent les besoins
- Déterminent les priorités
- Mettent en place des actions adaptées à leur territoire (ouverte pour la plupart à tout public)



**738 actions ont été menées  
entre 2015 et 2020**



# DOMAINES D'INTERVENTION TRES VASTES

Prévention  
Santé

Atelier Mémoire  
PEPS Eureka

Découverte de  
la sophrologie

...

Prévention  
Santé  
Sécurité au  
Travail

Manipulation  
des bovins

Sécuriser son  
exploitation

...

Législation

Nouveau TESA

Coup de main,  
bénévolat,  
salarial. Quelles  
différences?

...

Animation sur  
les territoires

Session de  
secourisme

Prévention  
Routière

...

# QUELQUES ACTIONS SUR VOTRE ECHELON



Secourisme  
**SAINVILLE**



Ateliers Nutrition  
**CHALLET**



Code de la route  
**AUNEAU**



# QUELQUES ACTIONS SUR VOTRE ECHELON



Don du sang  
**MAINVILLIERS**



Ateliers Mémoire  
**SAINT PREST**



Secourisme  
**SAINT AUBIN DES BOIS**

# L'ECHELON LOCAL

Les Moyens et les Outils



# MOYENS MIS A DISPOSITION

Des actions de formation

Soutien technique de la caisse : salle, affiches...

Appui de l'animatrice

Financement

Focus sur la communication...

# ENTRE NOUS ELUS

Lettre d'information envoyées aux délégués (titulaires et suppléants).

Parution à raison de 3 à 4 numéros par an. Différentes rubriques permettent de faire un point sur :

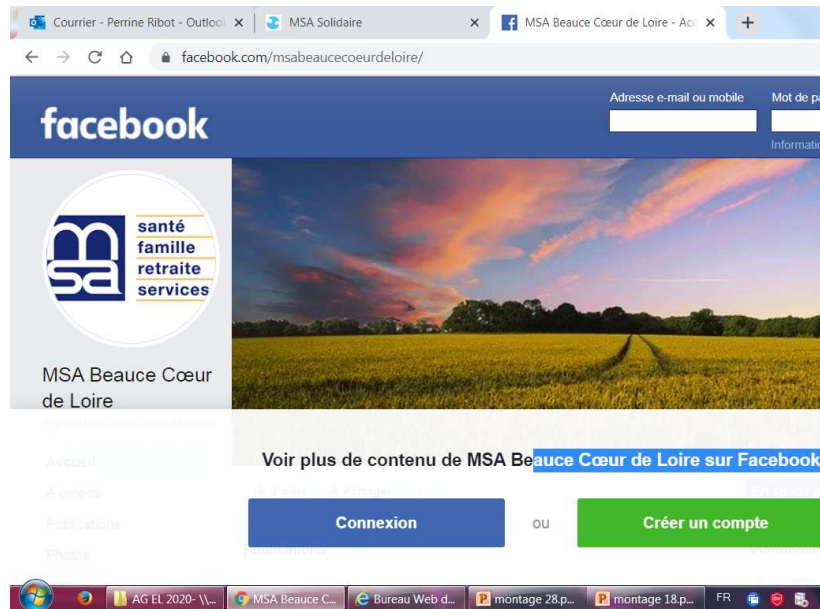
- L'Echo du Conseil d'Administration
- Le retour des actions sur le territoire
- La parole aux élus
- Des zooms, des chiffres utiles ou actualités brèves
- L'agenda des actions à venir



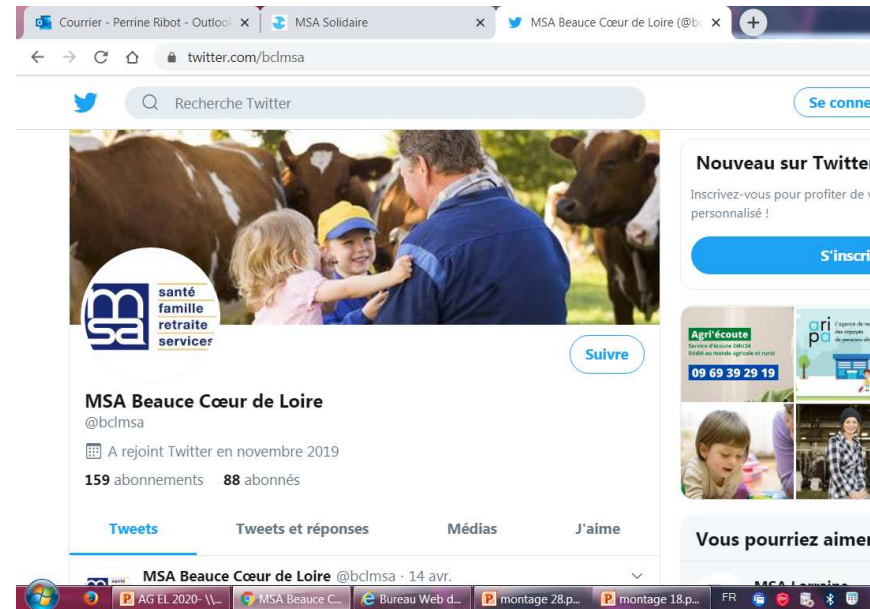
# SITE INTERNET DES ELUS

The screenshot shows the website for MSA Beauce Cœur de Loire, specifically the section for elected officials (Elus). The browser window shows the URL <https://bcl.msa.fr/lfy>. The page features a navigation menu with options: Particulier, Exploitant, Employeur, Partenaire, and Elus (selected). A search bar is labeled 'Rechercher' and a 'Fermer' button is visible. A red banner at the top right says 'Mon espace privé' with buttons for 'Se connecter' and 'S'inscrire'. The main content area includes a sidebar with 'ACCUEIL ELUS', 'ACTUALITÉS ELUS', 'NOS ACTIONS LOCALES', 'ETRE ÉLU DE LA MSA', and 'Mutualisme'. The central column lists 'LES ÉLUS DE LA MSA BCL' with sub-items: 'Composition Conseil d'Administration - Comités Départementaux', 'Délégués', 'Vos outils', 'PAROLES D'ÉLUS', and 'ASSEMBLÉES GÉNÉRALES'. A 'CONTACT' section is on the right. A large blue banner with yellow text reads 'pour votre mobilisation!' with a briefcase icon and an 'En savoir plus' button. Below this, a featured article titled 'Barème général Employeur de la MSA BCL 2020' is dated 16/01/2020 and includes a photo of a man in a field. An 'Accès rapide' section on the right lists 'Etre bien remboursé', 'Préparer et demander sa retraite', and 'Prime d'activité', each with a plus sign icon. The Windows taskbar at the bottom shows several open applications: 'CARTE EL 45.ppt', 'carte EL 18.ppt', 'carte EL 28.ppt', 'MSA - Accueil - Go...', '28-Dreux - Résultat...', 'Cartes EL', and 'montage 28.ppt [M...'. The system tray shows the date and time as 16:23 on 11/02/2020.

# LES RESEAUX SOCIAUX



**FACEBOOK**



**TWITTER**



# Modalités de remboursement de frais aux élus

# CONDITIONS D'INDEMNISATION

## Indemnisation :

Conformément aux textes, le mandat d'élu MSA est exercé à titre bénévole mais peut donner lieu à indemnisation, dans certaines limites et selon la situation rencontrée.

Les membres des Comités Départementaux bénéficient des mêmes dispositions que les administrateurs.

## Assurance Déplacements :

Les délégués bénéficient d'un contrat d'assurance pour tous les déplacements réalisés pour le compte de la MSA, dans le cadre de leur mandat

# 3 niveaux d'intervention dont 2 donnent lieu à indemnisation

<b><u>Catégorie 1</u></b> Représentation permanente de la caisse Beauce Cœur de Loire sur désignation du Conseil d'Administration ou ponctuelle sur délégation de représentation de la présidente	<b>Vacation + Indemnités Kilométriques</b> <ul style="list-style-type: none"><li>- Aux membres présents du Comité Départemental</li><li>- Aux administrateurs, membres du Comité Départemental voire délégués s'ils sont formellement désignés par le Conseil d'Administration</li></ul>
<b><u>Catégorie 2</u></b> Représentations à caractère local, sur demande de la MSA (comité de pilotage local, inauguration, réunion publique, atelier promotionnel type Planétarisks et assemblées générales des échelons Locaux)	Indemnités Kilométriques
<b><u>Catégorie 3</u></b> Actions locales à l'initiative de l'Echelon Local	Bénévolat à part entière  Pas d'indemnisation

*Ces remboursements concernent la désignation « principale » mais ne s'appliquent pas aux éventuelles fonctions « complémentaires » prises par l'élu (groupes de travail, commission interne...)*

# Représentations et désignations



# REPRESENTATIONS ET DESIGNATIONS

Le processus de désignation a d'ores et déjà été engagé par le Conseil d'Administration, en veillant pour la plupart des représentations à caractère départemental ou local, à établir un équilibre entre administrateurs, membres des Comités Départementaux et élus cantonaux.

Des désignations seront effectuées par les Comités Départementaux, à l'occasion de leur installation en fin d'année.



# REPRESENTATIONS ET DESIGNATIONS

**Une répartition en 3 catégories :**

**- Représentations permanentes départementales**

Selon le type de représentation et le nombre de postes à pourvoir, on peut avoir des postes réservés aux administrateurs, d'autres aux membres de Comités Départementaux ou un mixte des deux.

**- Représentations permanentes locales**

Répartition entre administrateurs et délégués, y compris pour l'Offre de Services sur les Territoires et les MARPA (Résidence autonomie à taille humaine)

**- Représentations ponctuelles**

- Sur délégation du Conseil d'Administration ou de la Présidente
- Au titre de l'Echelon Local pour des manifestations locales



# Elections du président et du vice président

# LES ELUS DE L'ECHELON LOCAL

CANTON	NOM	Prénom	MANDATAIRE	COL	T/S	COM MUNE	
AUNEAU	BREANT	STEPHANE		1	S	ECROSNES	
	FERRIERE	OLIVIER		2	T	AUNEAU BLEURY ST SYMPHORI	
	GENTY	ERIC		1	T	SAINVILLE	
	GERNEZ	LAURENT		1	T	HOUVILLE LA BRANCHE	
	GPT D'EMPL DE BULAS			PETILLON DOMINIQUE	3	T	HOUVILLE LA BRANCHE
	LEGENDRE	ANNE		1	T	SAINVILLE	
	LETENDRE	JEAN-CLAUDE		2	T	GALLARDON	
	MOREAU	GILLES		1	S	UMPEAU	
	MOUSSEAU	JEAN-PIERRE		2	T	AUNAY SOUS AUNEAU	
	PERCHERON	NATHALIE		1	T	SAINVILLE	
	ROUSSEAU	OLIVIER		1	S	SAINVILLE	
	SAVOURE	CLEMENT		1	S	LE GUE DE LONGROI	
CHARTRES 1-3	ALETON	MICHEL		2	T	MAINVILLIERS	
	BOREE	JEAN-PHILIPPE		1	T	CHARTRES	
	CHAM BRE D'AGRICULTURE			LAGNEAU-CAMUS SOLINE	3	T	CHARTRES
	GOLAZ	FRANCIS		2	T	MAINVILLIERS	
	HEREAU	JEAN-MICHEL		1	T	BERCHERES ST GERMAIN	
	JEUFFROY	VINCENT		2	T	CHARTRES	
	LEMAITRE	HUGUES		1	T	BAILLEAU L EVEQUE	
	LEVITRE	PAULINE		2	T	CHARTRES	
	MALVOS	ANTOINE		1	T	BERCHERES ST GERMAIN	
	PONTONNIER	AUDE		2	T	CLEVILLIERS	
	POPOT	PIERRE MARIE		1	S	FRESNAY LE GILMERT	
	PREVOST	MARIE-BRIGITTE		1	T	COLTAINVILLE	
	SANTERRE	SABINE		1	T	MAINVILLIERS	
	SIBILLE	JEAN-CLAUDE		2	T	ST AUBIN DES BOIS	
	VAILLANT	EDOUARD		1	T	CHALLET	
VARIS	GUILLAUME		1	T	BAILLEAU L EVEQUE		

(Administrateur)

# Calendrier des réunions à venir

## Réunion d'installation des Comités Départementaux

- 24 novembre : CD 45 à Orléans
- 3 décembre : CD 28 à Chartres
- 4 décembre : CD 18 à Bourges

Réunion de l'Echelon Local pour échanger sur les actions à venir

( à définir )



Questions diverses

# LES ATELIERS DE L'ELU

Un espace personnalisé pour les élus de la MSA



# Pourquoi s'inscrire aux « Ateliers de l'élu » ?

- ▶ C'est votre espace personnel pour vous accompagner tout au long du mandat
- ▶ Vous y découvrirez régulièrement une variété de contenus ludiques :
  - Une diversité d'animations : activités, vidéos, présentations, quiz
  - Des contenus allant à l'essentiel : un module dure de 5 à 10 minutes
  - Des sujets variés pour vous accompagner dans vos missions et pour développer vos connaissances sur la MSA
- ▶ Cet espace est confidentiel, chacun progresse à son rythme sur les sujets qui l'intéressent
- ▶ Disponible tout le temps, partout et avec différents supports (ordinateur, tablette, téléphone portable)

# Comment s'inscrire ? Un lien : [ateliers-elus.msa.fr](https://ateliers-elus.msa.fr)

Accessible sur ordinateur, tablette et smarphone

The screenshot shows a web browser window with the URL [ateliers-elus.msa.fr](https://ateliers-elus.msa.fr). The page features a background of a network of circular portraits of diverse people. Two main panels are overlaid on the page:

- Left Panel: Les ateliers de l' élu MSA**
  - Bienvenue sur votre **plateforme de formation**. Vous y trouverez des quiz, des aide-mémoires, et bien plus encore...
  - C'est une nouvelle façon de se former. Libre à vous de l'utiliser quand vous voulez, où vous voulez et à **votre rythme** en fonction de vos besoins.

[Découvrir le programme](#)

Protection des données personnelles
- Right Panel: Déjà inscrit ?**

Connectez-vous

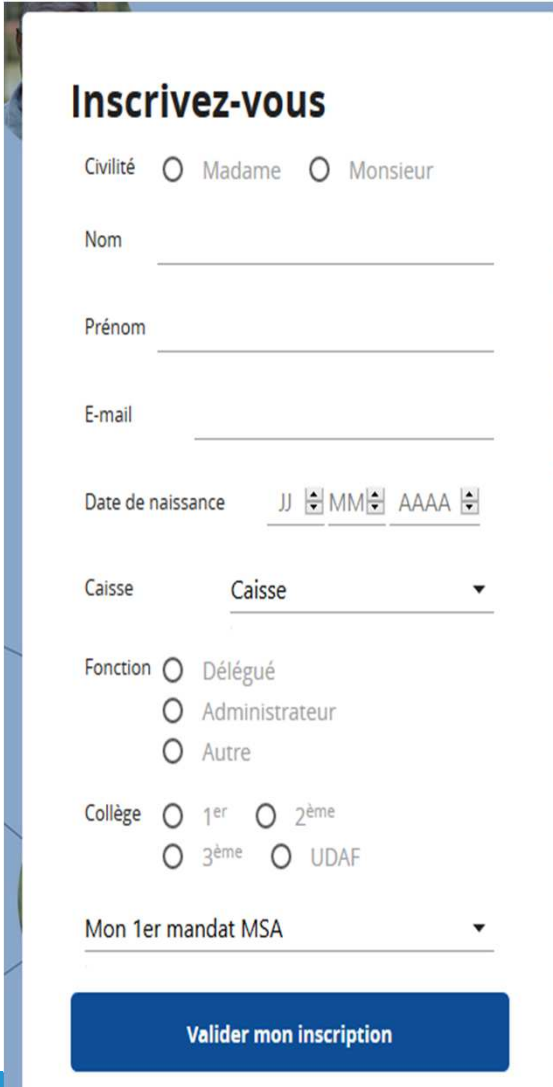
[Connexion](#)

[Mot de passe oublié ?](#)

The browser's taskbar at the bottom shows various application icons and the system clock indicating 18:00 on 12/06/2020.

# Un formulaire d'inscription à la première connexion

- ▶ Nécessaire pour réserver l'espace aux seuls élus MSA
- ▶ Après validation du formulaire, réception d'un e-mail avec identifiant et mot de passe



**Inscrivez-vous**

Civilité  Madame  Monsieur

Nom

Prénom

E-mail

Date de naissance JJ  MM  AAAA

Caisse

Fonction  Délégué  
 Administrateur  
 Autre

Collège  1<sup>er</sup>  2<sup>ème</sup>  
 3<sup>ème</sup>  UDAF

Mon 1er mandat MSA

**Valider mon inscription**

# Un espace personnalisé



- ▶ Visualisation des parcours réalisés et à faire
- ▶ Liberté de suivre les contenus souhaités dans l'ordre désiré
- ▶ Possibilité de revoir des modules
- ▶ Une navigation facile d'un module à l'autre

**Actualités**



**Bonjour et bienvenue à tous**  
Bonjour et bienvenue dans votre espace les Ateliers de l'élu. C'est le nom de votre plateforme de formation, elle vient d'ouvrir ses portes et des modules concernant la Protection sociale et la...

[Lire l'article](#)

## Mes formations

<b>Connaissance de la MSA</b>	<b>La protection sociale</b>	<b>Tutoriels référents</b>
		

ASSEMBLEE GENERALE MSA 2020  
par voie dématérialisée

# Assemblée Générale 2020 dématérialisée

- ▲ Le 29 octobre, vous recevrez un mail (courrier pour les non informatisés avec documents papier) comprenant :
  - Le rapport d'activité 2019
  - Le rapport moral de la Présidente
  - La résolution d'affectation du résultat en médecine du travail
  - Un lien informatique qui renvoie sur un questionnaire qui permet à l'élu d'approuver les différents rapports
  
- ▲ Vous aurez jusqu'au 13 novembre pour approuver les différents rapports



# MSA BEAUCE CŒUR DE LOIRE

## Réunion constitutive de l'Echelon Local

### Val de l'Eure



[www.msa-beauce-coeurdeloire.fr](http://www.msa-beauce-coeurdeloire.fr)