

MSA BEAUCE CŒUR DE LOIRE

Réunion constitutive de l'Echelon Local

Perche Sud



ORDRE DU JOUR

- ▶ **Configuration du réseau d'élus suite aux élections**
- ▶ **L'Echelon Local**
 - Organisation et fonctionnement
 - Les missions
 - Les actions
 - Les moyens et les outils
- ▶ **Modalités des frais de remboursement aux élus**
- ▶ **Représentations et désignations**
- ▶ **Elections du Président et du Vice Président**
- ▶ **Calendrier des réunions à venir**
- ▶ **Questions diverses**

LES ELUS DE L'ECHELON LOCAL

CANTON	NOM	Prénom	MANDATAIRE	COL	T/S	COMMUNE
BROU	BOULLET	BRIGITTE		1	S	YEVRES
	CHALLIER	GERARD		1	T	LUIGNY
	EARL CHALLIER		CHALLIER GILLES	3	T	AUTHON DU PERCHE
	FEILLU	MURIELLE		1	S	YEVRES
	GAUTIER	CHRISTOPHE		3	T	DAMPIERRE SOUS BROU
	GPT D'EMPL LES TRUHENNES		CHATEIGNIER THIERRY	3	S	CLOYES LES TROIS RIVIERES
	HOCHEUX	FRANCK		2	T	COMMUNE NOUVELLE D ARROU
	JUBERT	SEBASTIEN		1	S	LUIGNY
	LEPROUST	JEAN-MICHEL		1	T	CHAPPELLE GUILLAUME
	NEVEU	DIDIER		1	T	MOULHARD
	PASQUET	JACKY		1	S	BEAUMONT LES AUTELS
	PINOS	GILBERT		2	T	UNVERRE
	THIROUARD	CHRISTIAN		1	T	CHARBONNIERES
	TORCHEUX	AURELIE		2	T	UNVERRE
NOGENT-LE-ROTROU	DORDOIGNE	JEAN-PAUL		2	T	THIRON GARDAIS
	EARL ERNOUX		ERNOUX EVELYNE	3	T	VAUPILLON
	EARL MOREAU LES EPINAISES		MOREAU PIERRE-EMMANUEL	3	S	ST VICTOR DE BUTHON
	GOUIER	JACKY		1	T	THIRON GARDAIS
	GOUPIL	LUDOVIC		1	T	ST MAURICE ST GERMAIN
	HAMON	JEREMY		2	T	LA LOUPE
	MOREAU	BERNARD		1	S	ST VICTOR DE BUTHON
	NOEL	YVES		2	T	TRIZAY COUTRETOT ST SERGE
	OZAN	BRIGITTE		2	Udaf	NOGENT LE ROTROU
	SAINOT	ACHILLE		1	T	SAINTIGNY
	SCEA CAMUS		LAGNEAU-CAMUS SOLINE	3	T	VAUPILLON
	SERREAU	AGNES		1	S	THIRON GARDAIS
	TRECU	PASCAL		1	T	ARGENVILLIERS
	VASSEUR	LAURENT		1	S	ARGENVILLIERS

(Administrateur)

Président CD

Configuration du réseau d'élus suite aux élections

MSA BEAUCE CŒUR DE LOIRE

393 DELEGUES CANTONNAUX EN 2020

DELEGUES	REELU	NOUVEAUX	% NOUVEAUX
1er Collège 18	35	17	33%
1er Collège 28	34	26	43%
1er Collège 45	25	18	42%
SOUS TOTAL	94	61	39%
2ème Collège 18	27	30	53%
2ème Collège 28	25	20	44%
2ème Collège 45	27	36	57%
SOUS TOTAL	79	86	52%
3ème Collège 18	15	9	38%
3ème Collège 28	11	11	50%
3ème Collège 45	10	17	63%
SOUS TOTAL	36	37	51%
TOTAL GENERAL	209	184	47%

MSA BEAUCE CŒUR DE LOIRE

NOMBRE DE DELEGUES CANTONNAUX EN 2020

	CHER	EURE ET LOIR	LOIRET	TOTAL
1 ^{er} Col.	52	60	43	155
2 ^{ème} Col.	57	45	63	165
3 ^{ème} Col.	24	22	27	73
TOTAL	133	127	133	393

CONFIGURATION DU RESEAU DES ELUS



(Instance pluridépartementale)

Conseil d'Administration Beauce Cœur de Loire

(Instances départementales)

C.D. 18

C.D. 28

C.D. 45

(Instances locales)

Echelons Locaux 18

Echelons Locaux 28

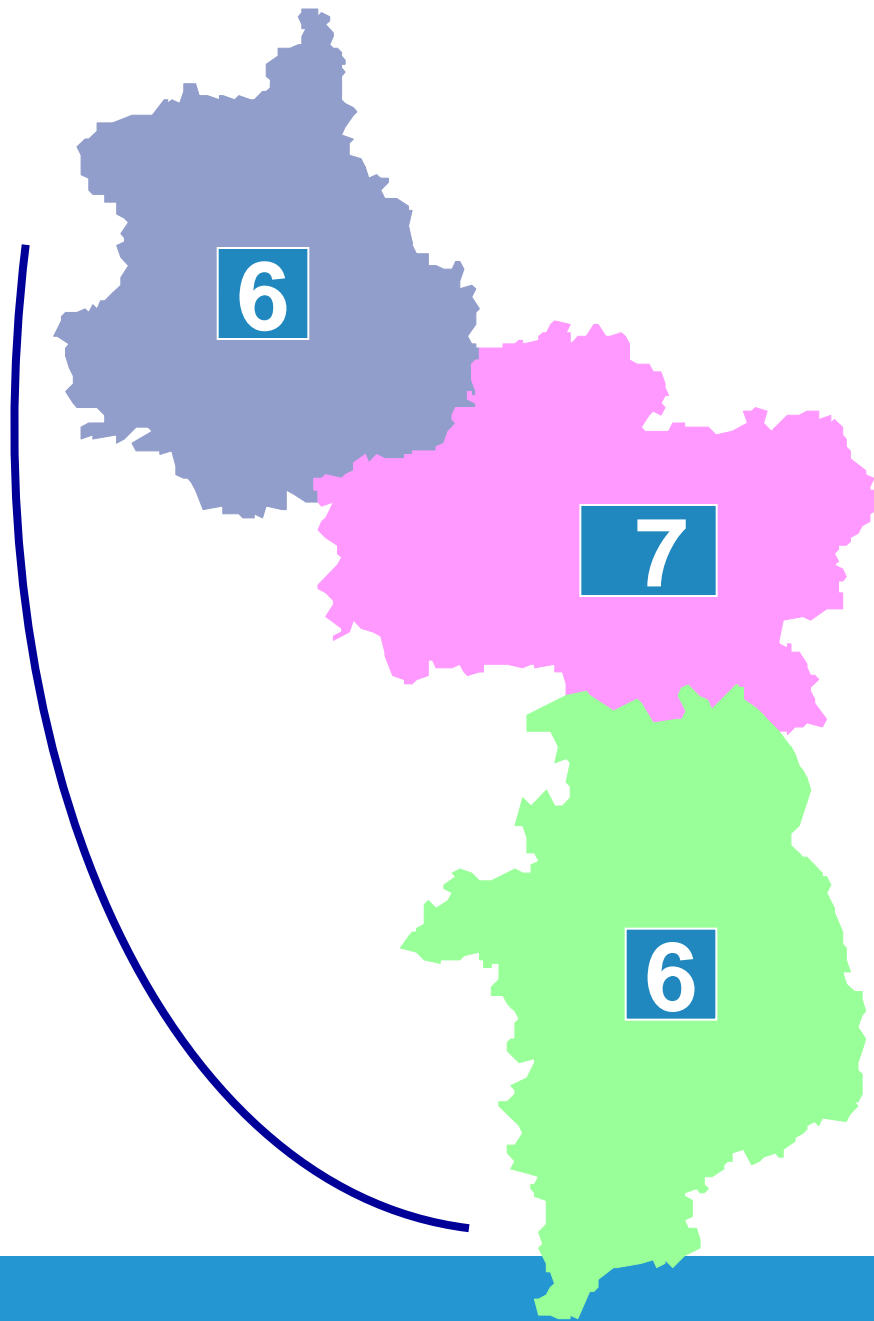
Echelons Locaux 45

Adhérents 18

Adhérents 28

Adhérents 45

**Au total :
19
Echelons
Locaux**



6 ECHELONS EN EURE ET LOIR



L'ECHELON LOCAL

Organisation et fonctionnement de l'Echelon Local

(Charte arrêtée par le Conseil d'administration)

COMPOSITION DE L'ECHELON LOCAL

▲ Des membres de droit

- Administrateurs et délégués cantonaux du secteur

▲ Des membres ressources

- Adhérents souhaitant œuvrer dans le champ d'action de la MSA, notamment ceux ayant fait acte de candidature aux dernières élections

▲ Des membres associés

- Partenaires locaux, en fonction des projets

PRESIDENCE DE L'ECHELON LOCAL

Election parmi les délégués cantonaux :

- **Un président**

(la fonction d'administrateur est incompatible avec celle de Président)

- **Un vice président**

(si possible d'un canton différent de celui du président)

PRESIDENCE DE L'ECHELON LOCAL

- Le président de l'Echelon Local et le vice président seront conviés aux deux réunions annuelles du Comité Départemental.
- Le président de l'Echelon Local, en lien avec le Vice Président, impulse une dynamique sur son territoire et coordonne les actions avec le concours des délégués et de l'animatrice.

L'ECHELON LOCAL

Les Missions

MISSIONS DE L'ECHELON LOCAL

Un rôle de relais

Un rôle institutionnel

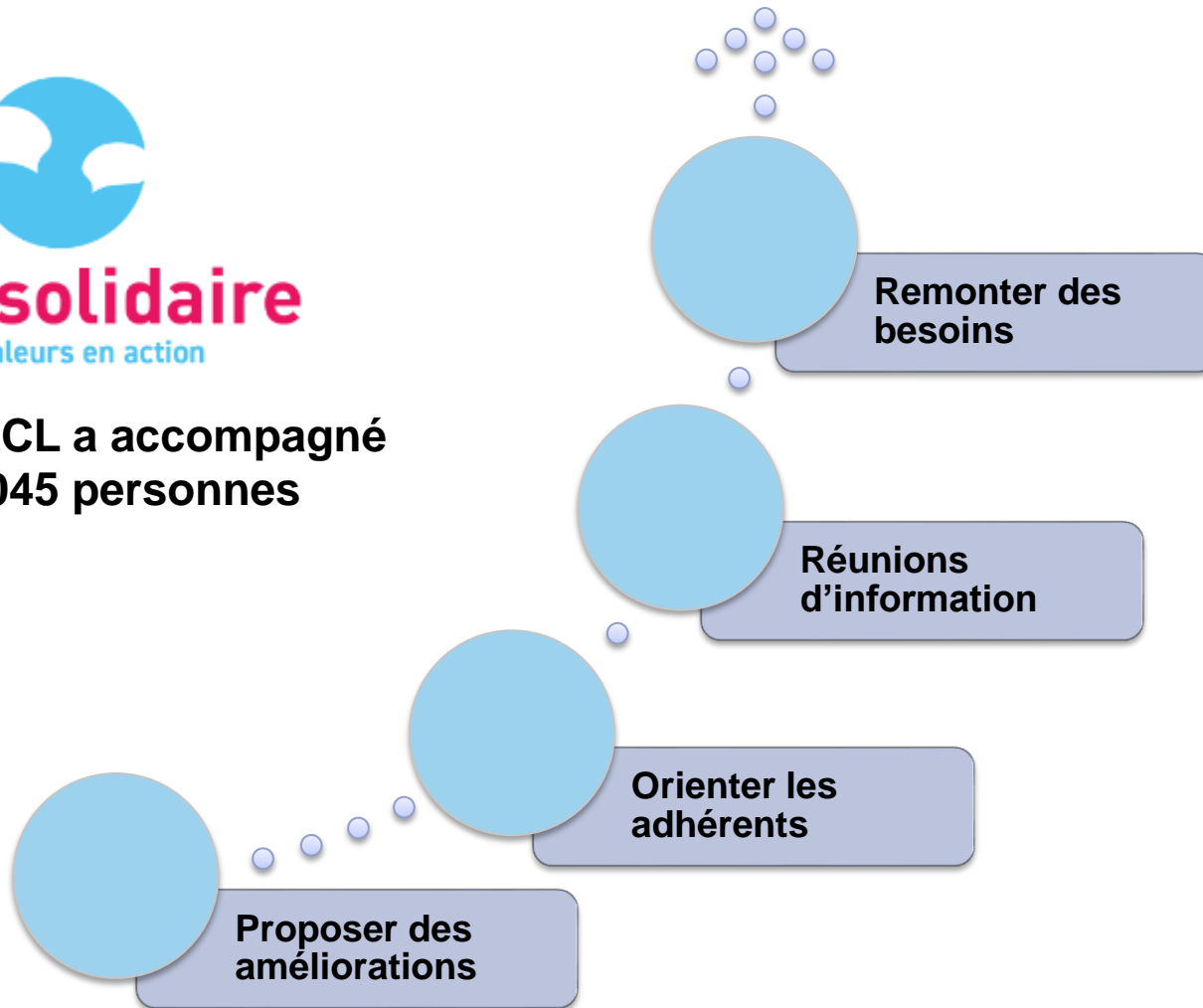
Un rôle d'animation

UN ROLE DE RELAIS *



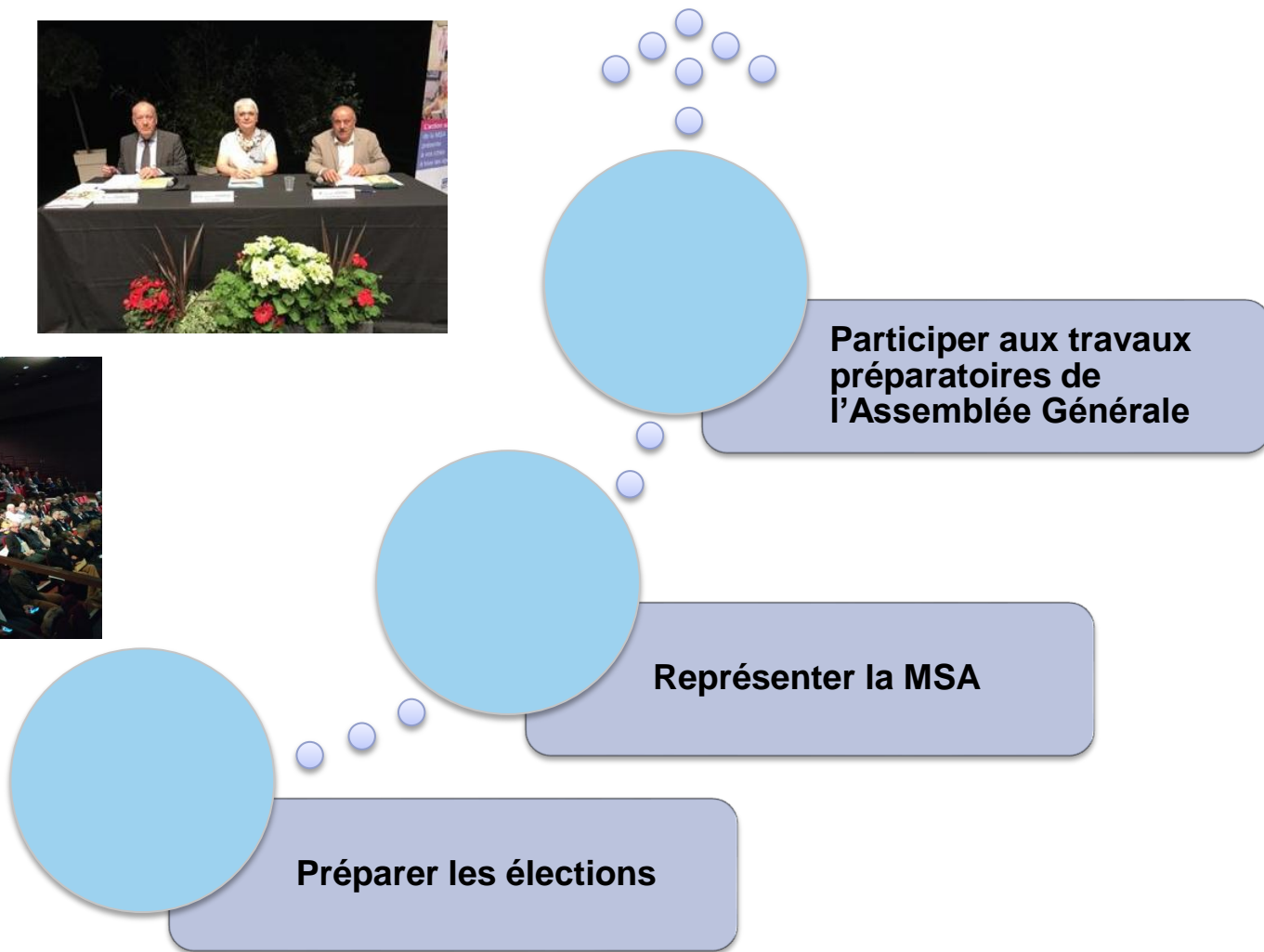
MSA solidaire
Nos valeurs en action

La MSA BCL a accompagné
14 045 personnes

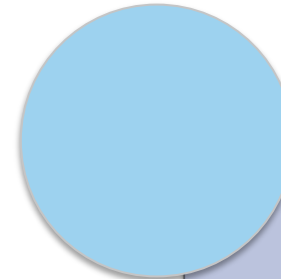
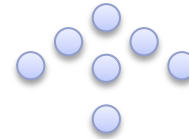


* Les délégués sont tenus à la discrétion professionnelle

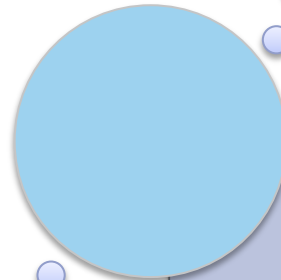
UN ROLE INSTITUTIONNEL



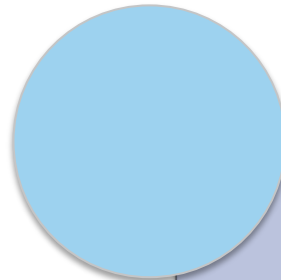
UN ROLE D'ANIMATION ET D'INFORMATION DU MILIEU RURAL



Organiser des actions de prévention



Participer au programme d'Action Sanitaire et Sociale



Représenter la MSA dans des manifestations locales

L'ECHELON LOCAL

Les Actions

LES ACTIONS DES ECHELONS LOCAUX

▀ Les échelons locaux :

- Recensent les besoins
- Déterminent les priorités
- Mettent en place des actions adaptées à leur territoire (ouverte pour la plupart à tout public)



**738 actions ont été menées
entre 2015 et 2020**

DOMAINES D'INTERVENTION TRES VASTES

Prévention
Santé

Atelier Mémoire
PEPS Eureka

Découverte de
la sophrologie

...

Prévention
Santé
Sécurité au
Travail

Manipulation
des bovins

Sécuriser son
exploitation

...

Législation

Nouveau TESA

Coup de main,
bénévolat,
salarial. Quelles
différences?

...

Animation sur
les territoires

Session de
secourisme

Prévention
Routière

...

QUELQUES ACTIONS SUR VOTRE ECHELON



Le bon usage du médicament
BROU



Ateliers Nutrition
BAZOCHE GOUET



Conduites des engins agricoles
COMBRES

QUELQUES ACTIONS SUR VOTRE ECHELON



Seniors au volant
THIRON GARDAIS



Equilibre vie privée – vie
professionnelle
THIRON GARDAIS



Secourisme
BAZOCHÉ GOUET

L'ECHELON LOCAL

Les Moyens et les Outils

MOYENS MIS A DISPOSITION

Des actions de formation

Soutien technique de la caisse : salle, affiches...

Appui de l'animatrice

Financement

Focus sur la communication...

ENTRE NOUS ELUS

MSA Beauce Cœur de Loire

Entre Nous

Lettre d'information aux délégués - N°12 - Juillet 2019

EDITO

Présidente
CENDRINE
CHÉRON
MSA Beauce Cœur de Loire

Cette dernière Assemblée Générale du mandat nous aura permis de mesurer les évolutions importantes sur ces 5 dernières années, tout en se projetant vers l'avenir avec le nouveau Directeur Général de la Caisse Centrale.

Je tiens à remercier tout spécialement les délégués qui se sont investis sur leur territoire durant toute cette période car notre organisation mutualiste réside que par vous et grâce à vous.

Le processus de renouvellement du réseau des élus est désormais lancé. Les listes provisoires seront consultables à partir de fin août.

Un grand merci à ceux et celles qui feront acte de candidature.

Mais pour l'heure, je souhaite à chacune et chacun d'entre vous un très bel été.

Cette publication est éditée par la MSA Beauce Cœur de Loire - Directeur de la publication : Jean Chéron - Rédacteur principal : Isabelle Leclercq - MSA Beauce Cœur de Loire

ASSEMBLÉE GÉNÉRALE

Pour cette dernière Assemblée Générale du mandat, Cendrine Chéron a invité François-Emmanuel Blanc à venir dévoiler la nouvelle dimension qu'il entend donner à la MSA.

« Si la MSA n'existait pas, c'est vraiment aujourd'hui qu'il faudrait l'inventer ». Avec cette seule phrase, François-Emmanuel Blanc en dit beaucoup, tant sur sa perception du régime, que sur son avenir. La MSA est le seul organisme de protection sociale à réunir trois composantes plébiscitées par la société actuelle : guichet unique, système démocratique et présence sur les territoires.

Or, aujourd'hui, l'Etat peine à résoudre les problématiques du monde rural. « Appuyez-vous encore plus sur nous » propose-t-il « la MSA dispose d'un réseau territorial exceptionnel pour développer, traiter en profondeur la situation des territoires ruraux ».

Dès cet été, il va présenter aux Pouvoirs Publics les différents champs sur lesquels la MSA est en mesure de s'investir sur les territoires au service de toute la population rurale, qu'elle soit agricole ou non agricole.

Son ambition : « que la MSA devienne le laboratoire de la protection sociale de demain, la fabrique du système d'information de l'ensemble de la protection sociale pour après-demain ».

Ses arguments, qu'il entend porter aux différents ministères, n'auront de poids que s'il est soutenu. Soutenu par les ressortissants qui prouveront leur attachement à leur régime de protection sociale, en souhaitant s'investir dans un mandat d'élu MSA, mais également en participant massivement aux prochaines élections de la MSA en 2020.

Cette mobilisation à ces deux niveaux sera un signal fort pour l'Etat qui permettra à François-Emmanuel Blanc d'être entendu.

CHIFFRE UTILE

400

C'est le nombre approximatif de délégués MSA qui sera élu aux prochaines élections, en raison du nouveau découpage des circonscriptions. Celui-ci, lié à la prise en compte des nouveaux cantons, va se traduire par une baisse de 40% du nombre d'élus MSA par rapport au mandat précédent.

Au niveau national, le nombre d'élus titulaires devrait passer de 24 000 à environ 15 000.

Adresse postale unique de la MSA Beauce Cœur de Loire - 5 rue Chanzy - 28037 CHARTRES CEDEX

Lettre d'information envoyées aux délégués (titulaires et suppléants).

Parution à raison de 3 à 4 numéros par an. Différentes rubriques permettent de faire un point sur :

- **L'Echo du Conseil d'Administration**
- **Le retour des actions sur le territoire**
- **La parole aux élus**
- **Des zooms, des chiffres utiles ou actualités brèves**
- **L'agenda des actions à venir**

SITE INTERNET DES ELUS

The screenshot shows a web browser window displaying the website for MSA Beauce Cœur de Loire, specifically the section for elected officials (Elus). The browser tabs include 'Courrier - Perrine Ribot - Outlook', 'Résultats des élections 2020 - M...', and 'MSA - Accueil'. The address bar shows 'bcl.msa.fr/lfy'. The website header features the MSA logo (santé, famille, retraite, services) and the text 'Beauce Cœur de Loire' with a link to 'Changer de région'. A red navigation bar contains 'Mon espace privé' with 'Se connecter' and 'S'inscrire' buttons. Below this is a menu with 'Particulier', 'Exploitant', 'Employeur', 'Partenaire', and 'Elus' (highlighted). A search bar labeled 'Rechercher' and a 'Fermer' button are also present. The main content area is divided into three columns: 'ACCUEIL ELUS', 'ACTUALITÉS ELUS', 'NOS ACTIONS LOCALES', 'ETRE ÉLU DE LA MSA' (with sub-points 'Missions, rôles des élus MSA' and 'Mutualisme'); 'LES ÉLUS DE LA MSA BCL' (with sub-points 'Composition Conseil d'Administration - Comités Départementaux', 'Délégués', 'Vos outils'); and 'PAROLES D'ÉLUS' and 'ASSEMBLÉES GÉNÉRALES'. A 'CONTACT' section is on the right. A blue banner with a ballot box icon says 'pour votre mobilisation !' with an 'En savoir plus' button. A featured article titled 'Barème général Employeur de la MSA BCL 2020' is dated '16/01/2020' and includes a photo of a man in a field. An 'Accès rapide' section lists 'Etre bien remboursé', 'Préparer et demander sa retraite', and 'Prime d'activité', each with a green plus icon. The Windows taskbar at the bottom shows several open PowerPoint presentations and the system clock at 16:23 on 11/02/2020.

Courrier - Perrine Ribot - Outlook x Résultats des élections 2020 - M... x MSA - Accueil x +

bcl.msa.fr/lfy

MSA santé famille retraite services

Beauce Cœur de Loire

Changer de région

Mon espace privé Se connecter S'inscrire

Particulier Exploitant Employeur Partenaire Elus Votre MSA Rechercher

ACCUEIL ELUS

ACTUALITÉS ELUS

NOS ACTIONS LOCALES

ETRE ÉLU DE LA MSA

Missions, rôles des élus MSA

Mutualisme

LES ÉLUS DE LA MSA BCL

Composition Conseil d'Administration - Comités Départementaux

Délégués

Vos outils

PAROLES D'ÉLUS

ASSEMBLÉES GÉNÉRALES

CONTACT

Fermer

pour votre mobilisation ! En savoir plus

Barème général Employeur de la MSA BCL 2020

Mis à jour le 16/01/2020

Retrouvez les taux des cotisations légales et conventionnelles de la MSA Beauce Cœur de Loire applicables en 2020.

Accès rapide

Etre bien remboursé +

Préparer et demander sa retraite +

Prime d'activité +

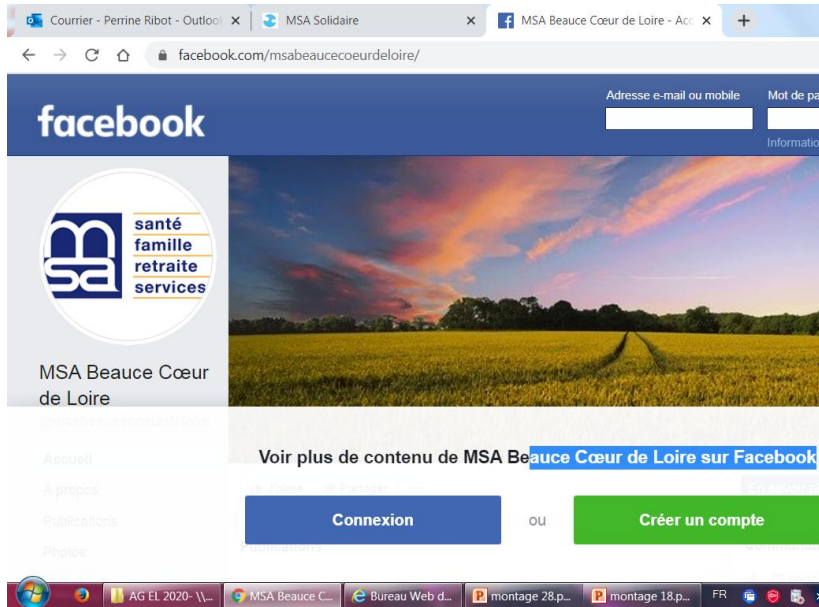
https://bcl.msa.fr/lfy/elu-msa

CARTE EL 4S.ppt carte EL 18.ppt carte EL 28.ppt

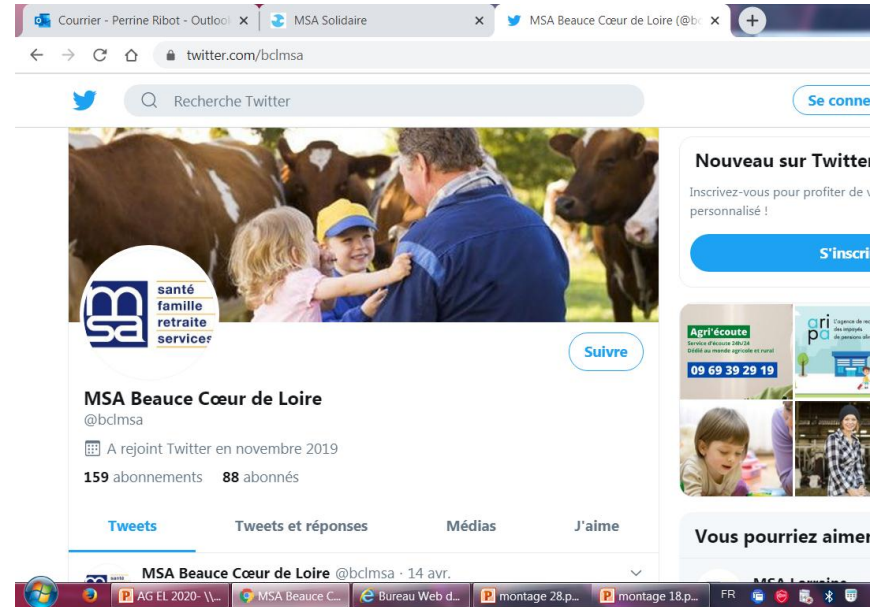
MSA - Accueil - Go... 28-Dreux - Résultat... Cartes EL montage 28.ppt [M...

16:23 11/02/2020

LES RESEAUX SOCIAUX



FACEBOOK



TWITTER

Modalités de remboursement de frais aux élus

CONDITIONS D'INDEMNISATION

Indemnisation :

Conformément aux textes, le mandat d'élu MSA est exercé à titre bénévole mais peut donner lieu à indemnisation, dans certaines limites et selon la situation rencontrée.

Les membres des Comités Départementaux bénéficient des mêmes dispositions que les administrateurs.

Assurance Déplacements :

Les délégués bénéficient d'un contrat d'assurance pour tous les déplacements réalisés pour le compte de la MSA, dans le cadre de leur mandat

3 niveaux d'intervention dont 2 donnent lieu à indemnisation

<u>Catégorie 1</u> Représentation permanente de la caisse Beauce Cœur de Loire sur désignation du Conseil d'Administration ou ponctuelle sur délégation de représentation de la présidente	Vacation + Indemnités Kilométriques <ul style="list-style-type: none">- Aux membres présents du Comité Départemental- Aux administrateurs, membres du Comité Départemental voire délégués s'ils sont formellement désignés par le Conseil d'Administration
<u>Catégorie 2</u> Représentations à caractère local, sur demande de la MSA (comité de pilotage local, inauguration, réunion publique, atelier promotionnel type Planétarisks et assemblées générales des échelons Locaux)	Indemnités Kilométriques
<u>Catégorie 3</u> Actions locales à l'initiative de l'Echelon Local	Bénévolat à part entière Pas d'indemnisation

Ces remboursements concernent la désignation « principale » mais ne s'appliquent pas aux éventuelles fonctions « complémentaires » prises par l'élu (groupes de travail, commission interne...)

Représentations et désignations

REPRESENTATIONS ET DESIGNATIONS

Le processus de désignation a d'ores et déjà été engagé par le Conseil d'Administration, en veillant pour la plupart des représentations à caractère départemental ou local, à établir un équilibre entre administrateurs, membres des Comités Départementaux et élus cantonaux.

Des désignations seront effectuées par les Comités Départementaux, à l'occasion de leur installation en fin d'année.

REPRESENTATIONS ET DESIGNATIONS

Une répartition en 3 catégories :

- Représentations permanentes départementales

Selon le type de représentation et le nombre de postes à pourvoir, on peut avoir des postes réservés aux administrateurs, d'autres aux membres de Comités Départementaux ou un mixte des deux.

- Représentations permanentes locales

Répartition entre administrateurs et délégués, y compris pour l'Offre de Services sur les Territoires et les MARPA (Résidence autonomie à taille humaine)

- Représentations ponctuelles

- Sur délégation du Conseil d'Administration ou de la Présidente
- Au titre de l'Echelon Local pour des manifestations locales

Elections du président et du vice président

LES ELUS DE L'ECHELON LOCAL

CANTON	NOM	Prénom	MANDATAIRE	COL	T/S	COMMUNE
BROU	BOULLET	BRIGITTE		1	S	YEVRES
	CHALLIER	GERARD		1	T	LUIGNY
	EARL CHALLIER		CHALLIER GILLES	3	T	AUTHON DU PERCHE
	FEILLU	MURIELLE		1	S	YEVRES
	GAUTIER	CHRISTOPHE		3	T	DAMPIERRE SOUS BROU
	GPT D'EMPL LES TRUHENNES		CHATEIGNIER THIERRY	3	S	CLOYES LES TROIS RMIERES
	HOCHEUX	FRANCK		2	T	COMMUNE NOUVELLE D ARROU
	JUBERT	SEBASTIEN		1	S	LUIGNY
	LEPROUST	JEAN-MICHEL		1	T	CHAPELLE GUILLAUME
	NEVEU	DIDIER		1	T	MOULHARD
	PASQUET	JACKY		1	S	BEAUMONT LES AUTELS
	PINOS	GILBERT		2	T	UNVERRE
	THIROUARD	CHRISTIAN		1	T	CHARBONNIERES
	TORCHEUX	AURELIE		2	T	UNVERRE
NOGENT-LE-ROTROU	DORDOIGNE	JEAN-PAUL		2	T	THIRON GARDAIS
	EARL ERNOUX		ERNOUX EVELYNE	3	T	VAUPILLON
	EARL MOREAU LES EPINAISES		MOREAU PIERRE-EMMANUEL	3	S	ST VICTOR DE BUTHON
	GOUIER	JACKY		1	T	THIRON GARDAIS
	GOUPIL	LUDOVIC		1	T	ST MAURICE ST GERMAIN
	HAMON	JEREMY		2	T	LA LOUPE
	MOREAU	BERNARD		1	S	ST VICTOR DE BUTHON
	NOEL	YVES		2	T	TRIZAY COUTRETOT ST SERGE
	OZAN	BRIGITTE		2	Udaf	NOGENT LE ROTROU
	SAINSOT	ACHILLE		1	T	SAINTIGNY
	SCEA CAMUS		LAGNEAU-CAMUS SOLINE	3	T	VAUPILLON
	SERREAU	AGNES		1	S	THIRON GARDAIS
	TRECU	PASCAL		1	T	ARGENVILLIERS
	VASSEUR	LAURENT		1	S	ARGENVILLIERS

(Administrateur)

Président CD

Calendrier des réunions à venir

Réunion d'installation des Comités Départementaux

- 24 novembre : CD 45 à Orléans
- 3 décembre : CD 28 à Chartres
- 4 décembre : CD 18 à Bourges

Réunion de l'Echelon Local pour échanger sur les actions à venir

(à définir)

Questions diverses

LES ATELIERS DE L'ELU

Un espace personnalisé pour les élus de la MSA

Pourquoi s'inscrire aux « Ateliers de l'élu » ?

- ▶ C'est votre espace personnel pour vous accompagner tout au long du mandat
- ▶ Vous y découvrirez régulièrement une variété de contenus ludiques :
 - Une diversité d'animations : activités, vidéos, présentations, quiz
 - Des contenus allant à l'essentiel : un module dure de 5 à 10 minutes
 - Des sujets variés pour vous accompagner dans vos missions et pour développer vos connaissances sur la MSA
- ▶ Cet espace est confidentiel, chacun progresse à son rythme sur les sujets qui l'intéressent
- ▶ Disponible tout le temps, partout et avec différents supports (ordinateur, tablette, téléphone portable)

Comment s'inscrire ? Un lien : ateliers-elus.msa.fr

Accessible
sur
ordinateur,
tablette et
smarphone

The screenshot shows a web browser window with the URL ateliers-elus.msa.fr. The page features a background of a network of circular portraits of diverse people. In the top left corner, there is a logo for 'MSA' with the text 'santé famille retraite services'.

The main content is divided into two white panels:

- Left Panel: Les ateliers de l'élu MSA**
 - Bienvenue sur votre **plateforme de formation**. Vous y trouverez des quiz, des aide-mémoires, et bien plus encore...
 - C'est une nouvelle façon de se former. Libre à vous de l'utiliser quand vous voulez, où vous voulez et à **votre rythme** en fonction de vos besoins.

A yellow button labeled "Découvrir le programme" is positioned below the text. At the bottom of this panel, it says "Protection des données personnelles".
- Right Panel: Déjà inscrit ?**

Connectez-vous

Input fields for "Votre identifiant" (with the example 'lafage.francoise') and "Votre mot de passe".

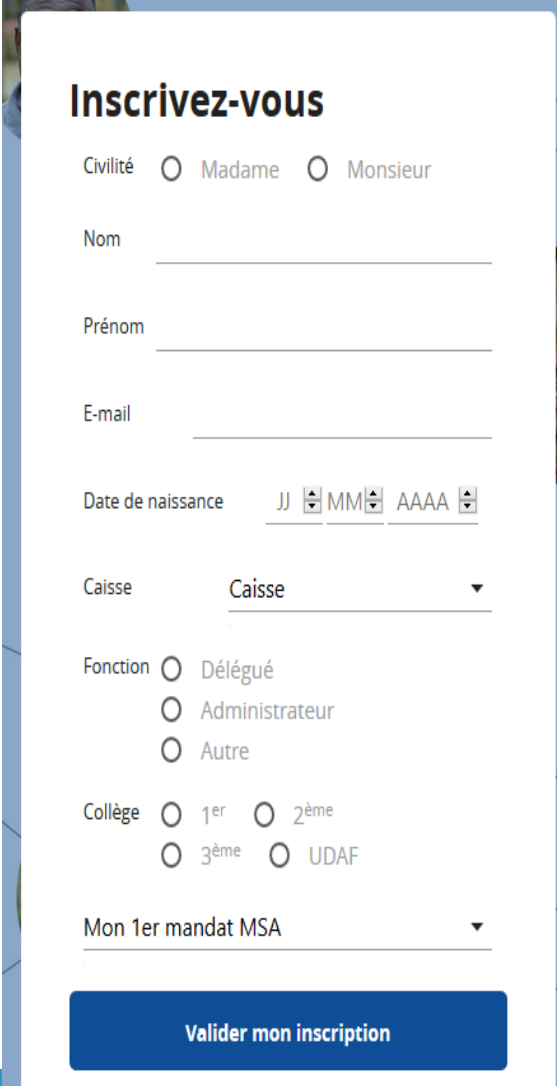
A blue button labeled "Connexion" is at the bottom.

A link "Mot de passe oublié ?" is located below the button.

The browser's taskbar at the bottom shows various application icons and the system clock indicating 18:00 on 12/06/2020.

Un formulaire d'inscription à la première connexion

- ▶ Nécessaire pour réserver l'espace aux seuls élus MSA
- ▶ Après validation du formulaire, réception d'un e-mail avec identifiant et mot de passe



Inscrivez-vous

Civilité Madame Monsieur

Nom

Prénom

E-mail

Date de naissance JJ MM AAAA

Caisse

Fonction Délégué
 Administrateur
 Autre

Collège 1^{er} 2^{ème}
 3^{ème} UDAF

Mon 1er mandat MSA

Valider mon inscription

Un espace personnalisé

- ▶ Visualisation des parcours réalisés et à faire
- ▶ Liberté de suivre les contenus souhaités dans l'ordre désiré
- ▶ Possibilité de revoir des modules
- ▶ Une navigation facile d'un module à l'autre



Actualités



Bonjour et bienvenue à tous
Bonjour et bienvenue dans votre espace les Ateliers de l'élu. C'est le nom de votre plateforme de formation, elle vient d'ouvrir ses portes et des modules concernant la Protection sociale et la...

[Lire l'article](#)

Mes formations



Connaissance de la MSA

La protection sociale

Tutoriels référents

ASSEMBLEE GENERALE MSA 2020
par voie dématérialisée

Assemblée Générale 2020 dématérialisée

- ▲ Le 29 octobre, vous recevrez un mail (courrier pour les non informatisés avec documents papier) comprenant :
 - Le rapport d'activité 2019
 - Le rapport moral de la Présidente
 - La résolution d'affectation du résultat en médecine du travail
 - Un lien informatique qui renvoie sur un questionnaire qui permet à l'élu d'approuver les différents rapports

- ▲ Vous aurez jusqu'au 13 novembre pour approuver les différents rapports

MSA BEAUCE CŒUR DE LOIRE

Réunion constitutive de l'Echelon Local

Perche Sud

