

# MSA BEAUCE CŒUR DE LOIRE

## Réunion constitutive de l'Echelon Local

### Horizons Chartrains



# ORDRE DU JOUR

- ▶ **Configuration du réseau d'élus suite aux élections**
- ▶ **L'Echelon Local**
  - Organisation et fonctionnement
  - Les missions
  - Les actions
  - Les moyens et les outils
- ▶ **Modalités des frais de remboursement aux élus**
- ▶ **Représentations et désignations**
- ▶ **Elections du Président et du Vice Président**
- ▶ **Calendrier des réunions à venir**
- ▶ **Questions diverses**

# LES ELUS DE L'ECHELON LOCAL

CANTON	NOM	Prénom	MANDATAIRE	COL	T/S	COMMUNE
CHARTRES-2	BARRE	ANNICK		1	T	VER LES CHARTRES
	BREHEREAU	PATRICK		1	S	DAMMARIE
	FEDER CHASSEURS		LENFANT BRUNO	3	T	GELLAINVILLE
	FRANCOIS	EDOUARD		1	S	LA BOURDINIERE ST LOUP
	GPT D'EMPL DU RELAIS		MARCAULT EMILIEN	3	T	DAMMARIE
	LAIGNEAU	JEAN-MICHEL		1	T	GELLAINVILLE
	LANDAES	ANNIE		2	T	CHARTRES
	LEFEVRE	ANDRE		1	T	DAMMARIE
	LEJARDS	MICHEL		1	S	LA BOURDINIERE ST LOUP
	LEZIN	NATHALIE		2	T	DAMMARIE
	PERRAULT	VERONIQUE		2	T	LE COUDRAY
	ROCH	DAMIEN		1	T	DAMMARIE
ILLIERS-COMBRAY	BONNET	LAURENT		1	S	BLANDAINVILLE
	BRACQUEMOND	LUDOVIC		2	T	FRIAIZE
	CHARPENTIER	ALBERT		1	S	CHUISNES
	CREPIN	MANUEL		2	T	ILLIERS COMBRAY
	DAMAS	PASCAL		1	T	COURVILLE SUR EURE
	DESVEAUX	JEAN-MICHEL		1	T	LES CHATELLIERS NOTRE DAM
	EARL DES CHATEIGNIERS		SCHMITT PHILIPPE	3	T	LE THIEULIN
	EARL MAUPU		MAUPU LAURENT	3	T	BLANDAINVILLE
	GPT D'EMPL DOS REIS CABARET		DOS REIS MARIE-PAUL	3	S	CERNAY
	GPT D'EMPL ANDRE-CHABOCHE		ANDRE SEBASTIEN	3	S	ORROUER
	LEDOUX	CHRISTOPHE		1	T	BILLANCELLES
	LOISELAY	JEAN-MICHEL		1	T	ILLIERS COMBRAY
	TREMBLAY	MAXIME		2	T	ST AVIT LES GUESPIERES
	ZAMBO	CLAUDE		1	S	CHUISNES
LUCE	BONNET	NICOLAS		1	T	LUISANT
	BRAULT	ERIC		1	T	LUISANT
	FOUCAULT	JEAN-MARC		2	T	LUCE
	GPT D'EMPL DES LONGUES FONTAINES		BONNET STEPHANE	3	S	FONTENAY SUR EURE
	LEMAIRE	BENOIT		3	T	AMILLY
	MASSE	MARC		2	T	LUISANT
	MOREAU	NICOLE		2	T	AMILLY
	ROCHERIEUX	CHANTAL		1	T	LUCE
	SIROT	DENIS-MARC		1	T	AMILLY

(Administrateur)

# Configuration du réseau d'élus suite aux élections

# MSA BEAUCE CŒUR DE LOIRE

## 393 DELEGUES CANTONNAUX EN 2020

DELEGUES	REELU	NOUVEAUX	% NOUVEAUX
1er Collège 18	35	17	33%
1er Collège 28	34	26	43%
1er Collège 45	25	18	42%
<b>SOUS TOTAL</b>	<b>94</b>	<b>61</b>	<b>39%</b>
2ème Collège 18	27	30	53%
2ème Collège 28	25	20	44%
2ème Collège 45	27	36	57%
<b>SOUS TOTAL</b>	<b>79</b>	<b>86</b>	<b>52%</b>
3ème Collège 18	15	9	38%
3ème Collège 28	11	11	50%
3ème Collège 45	10	17	63%
<b>SOUS TOTAL</b>	<b>36</b>	<b>37</b>	<b>51%</b>
<b>TOTAL GENERAL</b>	<b>209</b>	<b>184</b>	<b>47%</b>

# MSA BEAUCE CŒUR DE LOIRE

## NOMBRE DE DELEGUES CANTONNAUX EN 2020

	CHER	EURE ET LOIR	LOIRET	TOTAL
1 <sup>er</sup> Col.	52	60	43	155
2 <sup>ème</sup> Col.	57	45	63	165
3 <sup>ème</sup> Col.	24	22	27	73
TOTAL	133	127	133	393

# CONFIGURATION DU RESEAU DES ELUS



*(Instance pluridépartementale)*

Conseil d'Administration Beauce Cœur de Loire

*(Instances départementales)*

C.D. 18

C.D. 28

C.D. 45

*(Instances locales)*

Echelons Locaux 18

Echelons Locaux 28

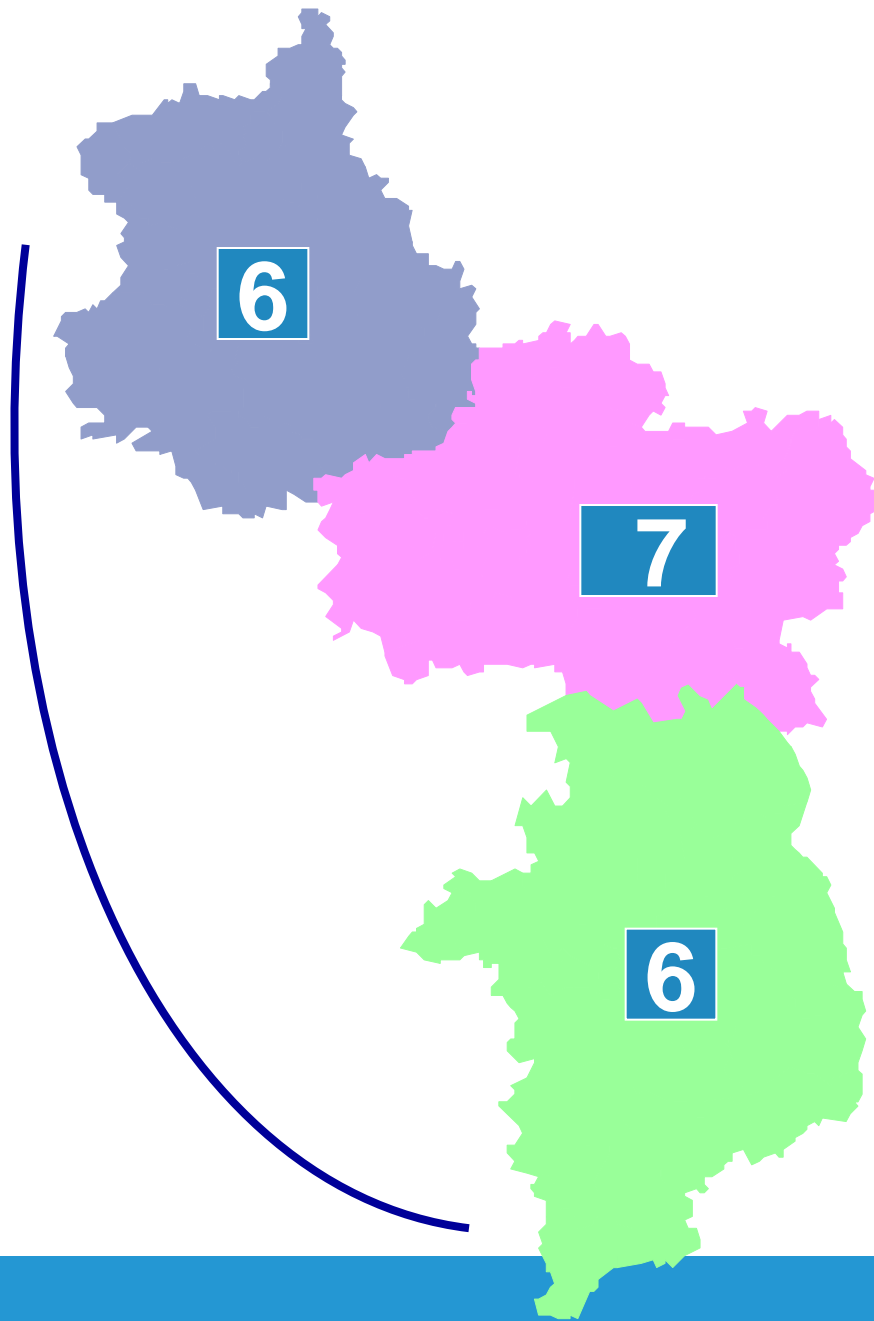
Echelons Locaux 45

Adhérents 18

Adhérents 28

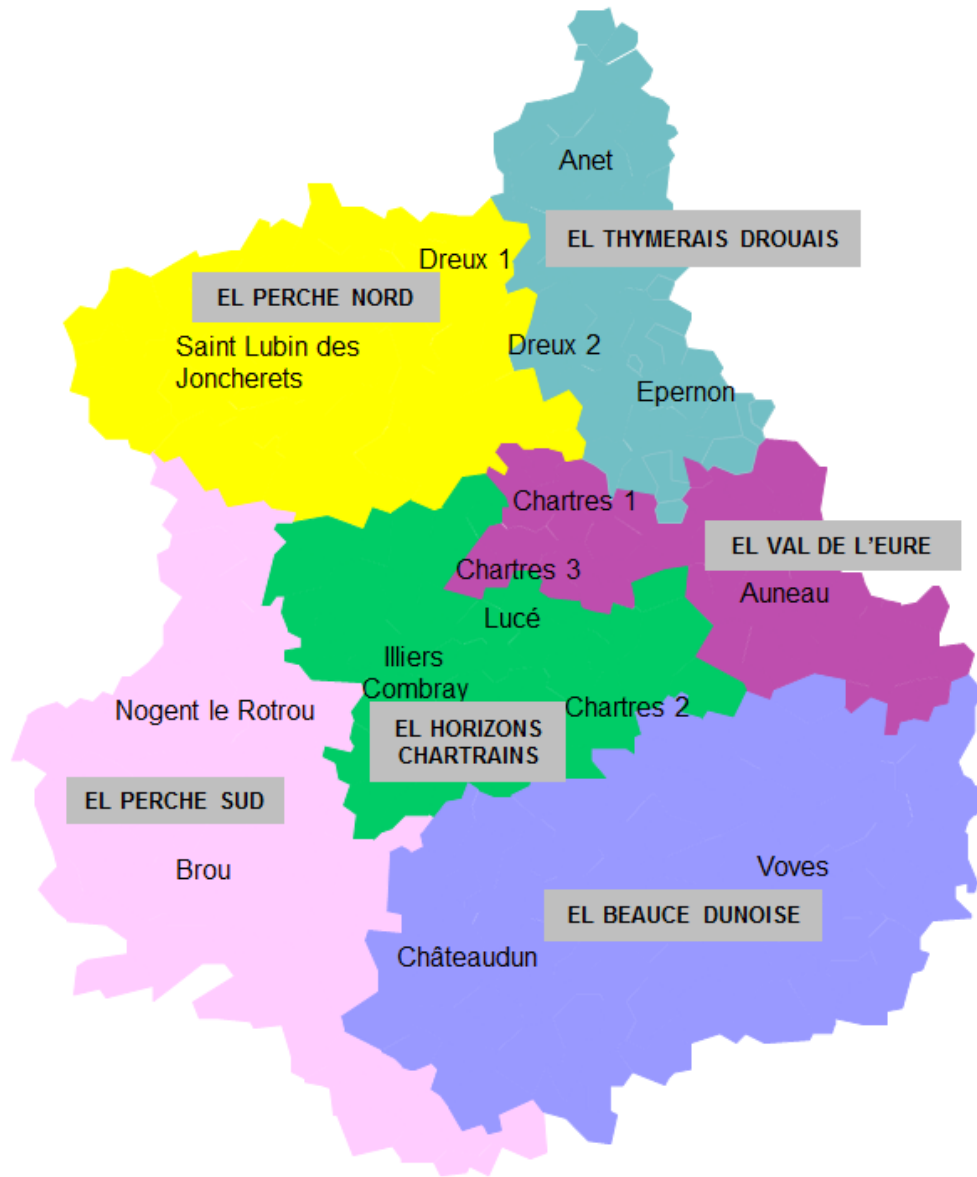
Adhérents 45

**Au total :  
19  
Echelons  
Locaux**





# 6 ECHELONS EN EURE ET LOIR



# L'ECHELON LOCAL

## Organisation et fonctionnement de l'Echelon Local

(Charte arrêtée par le Conseil d'administration)

# COMPOSITION DE L'ECHELON LOCAL

## ▀ Des membres de droit

- Administrateurs et délégués cantonaux du secteur

## ▀ Des membres ressources

- Adhérents souhaitant œuvrer dans le champ d'action de la MSA, notamment ceux ayant fait acte de candidature aux dernières élections

## ▀ Des membres associés

- Partenaires locaux, en fonction des projets

# PRESIDENCE DE L'ECHELON LOCAL

Election parmi les délégués cantonaux :

- **Un président**

*(la fonction d'administrateur est incompatible avec celle de Président)*

- **Un vice président**

*(si possible d'un canton différent de celui du président)*

# PRESIDENCE DE L'ECHELON LOCAL

- Le président de l'Echelon Local et le vice président seront conviés aux deux réunions annuelles du Comité Départemental.
- Le président de l'Echelon Local, en lien avec le Vice Président, impulse une dynamique sur son territoire et coordonne les actions avec le concours des délégués et de l'animatrice.

# L'ECHELON LOCAL

## Les Missions

# MISSIONS DE L'ECHELON LOCAL

Un rôle de relais

Un rôle institutionnel

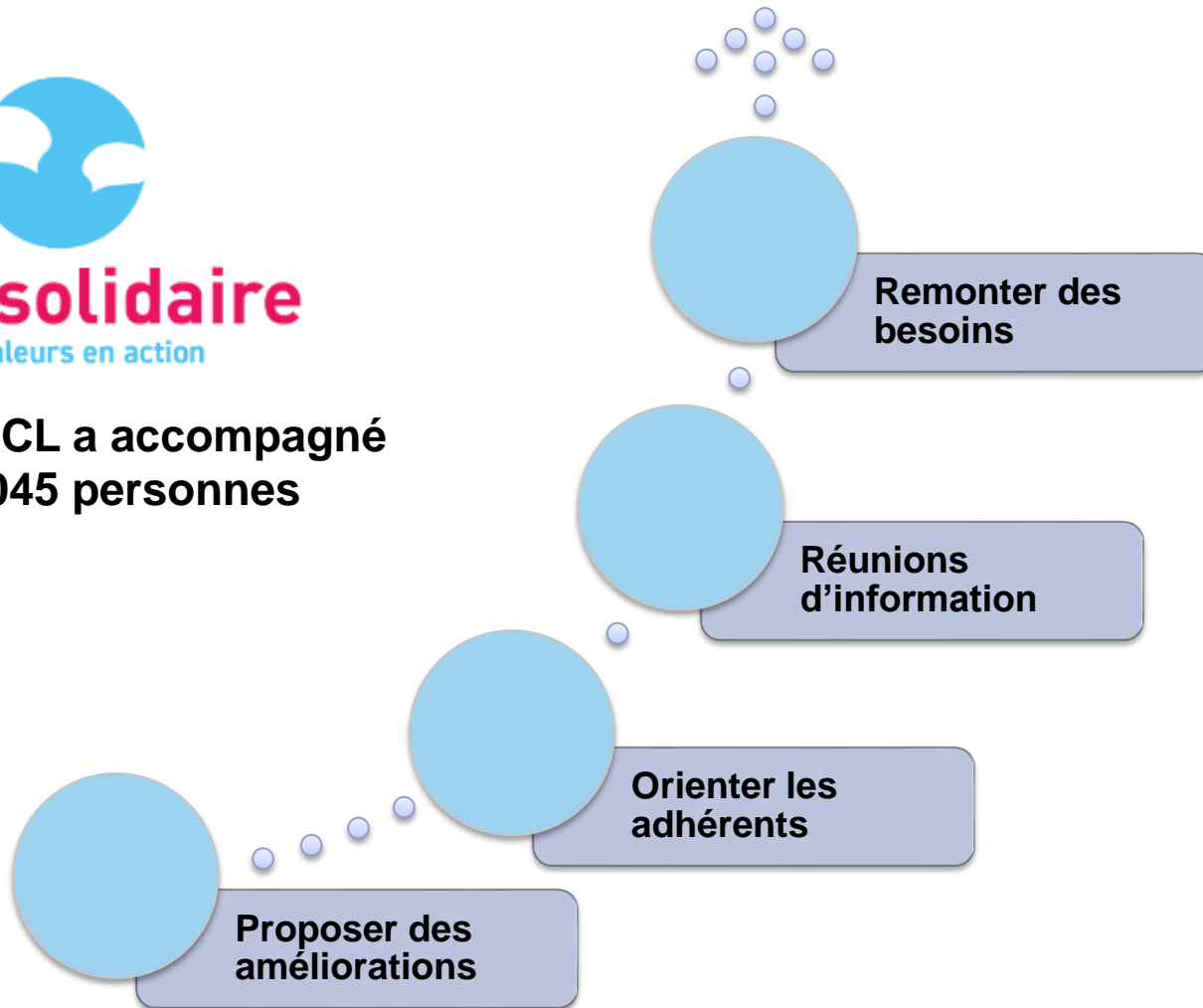
Un rôle d'animation

# UN ROLE DE RELAIS \*



**MSA solidaire**  
Nos valeurs en action

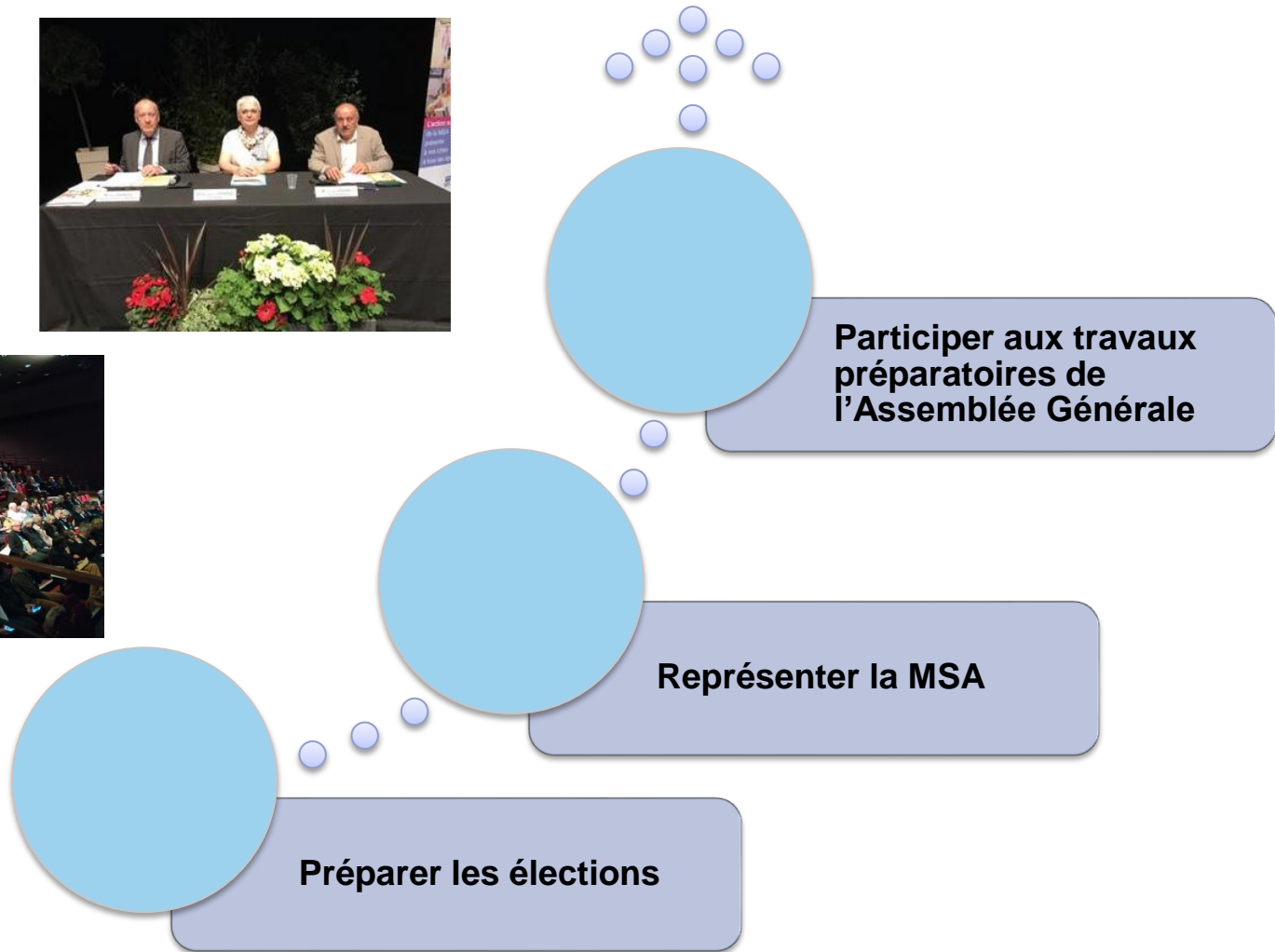
La MSA BCL a accompagné  
14 045 personnes



\* Les délégués sont tenus à la discrétion professionnelle



# UN ROLE INSTITUTIONNEL



# UN ROLE D'ANIMATION ET D'INFORMATION DU MILIEU RURAL



**Organiser des actions de prévention**

**Participer au programme d'Action Sanitaire et Sociale**

**Représenter la MSA dans des manifestations locales**

# L'ECHELON LOCAL

## Les Actions

# LES ACTIONS DES ECHELONS LOCAUX

## ▀ Les échelons locaux :

- Recensent les besoins
- Déterminent les priorités
- Mettent en place des actions adaptées à leur territoire (ouverte pour la plupart à tout public)



**738 actions ont été menées  
entre 2015 et 2020**

# DOMAINES D'INTERVENTION TRES VASTES

Prévention  
Santé

Atelier Mémoire  
PEPS Eureka

Découverte de  
la sophrologie

...

Prévention  
Santé  
Sécurité au  
Travail

Manipulation  
des bovins

Sécuriser son  
exploitation

...

Législation

Nouveau TESA

Coup de main,  
bénévolat,  
salarial. Quelles  
différences?

...

Animation sur  
les territoires

Session de  
secourisme

Prévention  
Routière

...

# QUELQUES ACTIONS SUR VOTRE ECHELON



Conduites des engins agricoles  
et coup de main sur l'exploitation  
**ILLIERS COMBRAY**



Marche Nordique  
**DAMMARIE**



PEPS Eureka  
**CHARTRES**

# QUELQUES ACTIONS SUR VOTRE ECHELON



Les seniors au volant  
**CHARTRES**



Secourisme  
**SAINT GEORGES SUR EURE**



Assemblée Générale AFDAR  
**CHARTRES**

# L'ECHELON LOCAL

## Les Moyens et les Outils



# MOYENS MIS A DISPOSITION

Des actions de formation

Soutien technique de la caisse : salle, affiches...

Appui de l'animatrice

Financement

Focus sur la communication...

# ENTRE NOUS ELUS

MSA Beauce Cœur de Loire

## Entre Nous

Lettre d'information aux délégués - N°12 - Juillet 2019

**EDITO**

**Présidente**  
CENDRINE  
CHÉRON  
MSA Beauce Cœur de Loire

Cette dernière Assemblée Générale du mandat nous aura permis de mesurer les évolutions importantes sur ces 5 dernières années, tout en se projetant vers l'avenir avec le nouveau Directeur Général de la Caisse Centrale.

Je tiens à remercier tout spécialement les délégués qui se sont investis sur leur territoire durant toute cette période car notre organisation mutualiste repose que par vous et grâce à vous.

Le processus de renouvellement du réseau des élus est désormais lancé. Les listes provisoires seront consultables à partir de fin août.

Un grand merci à ceux et celles qui feront acte de candidature.

Mais pour l'heure, je souhaite à chacune et chacun d'entre vous un très bel été.

Cette publication est éditée par la MSA Beauce Cœur de Loire - Directeur de la publication : Jean Chéron - Rédacteur principal : Isabelle Leclercq - MSA Beauce Cœur de Loire

**ASSEMBLÉE GÉNÉRALE**

Pour cette dernière Assemblée Générale du mandat, Cendrine Chéron a invité François-Emmanuel Blanc à venir dévoiler la nouvelle dimension qu'il entend donner à la MSA.

« Si la MSA n'existait pas, c'est vraiment aujourd'hui qu'il faudrait l'inventer ». Avec cette seule phrase, François-Emmanuel Blanc en dit beaucoup, tant sur sa perception du régime, que sur son avenir. La MSA est le seul organisme de protection sociale à réunir trois composantes plébiscitées par la société actuelle : guichet unique, système démocratique et présence sur les territoires.

Or, aujourd'hui, l'Etat peine à résoudre les problématiques du monde rural. « Appuyez-vous encore plus sur nous » propose-t-il « la MSA dispose d'un réseau territorial exceptionnel pour développer, traiter en profondeur la situation des territoires ruraux ».

Dès cet été, il va présenter aux Pouvoirs Publics les différents champs sur lesquels la MSA est en mesure de s'investir sur les territoires au service de toute la population rurale, qu'elle soit agricole ou non agricole.

Son ambition : « que la MSA devienne le laboratoire de la protection sociale de demain, la fabrique du système d'information de l'ensemble de la protection sociale pour après-demain ».

Ses arguments, qu'il entend porter aux différents ministères, n'auront de poids que s'il est soutenu. Soutenu par les ressortissants qui prouveront leur attachement à leur régime de protection sociale, en souhaitant s'investir dans un mandat d'élu MSA, mais également en participant massivement aux prochaines élections de la MSA en 2020.

Cette mobilisation à ces deux niveaux sera un signal fort pour l'Etat qui permettra à François-Emmanuel Blanc d'être entendu.

**CHIFFRE UTILE**

**400**

C'est le nombre approximatif de délégués MSA qui sera élu aux prochaines élections, en raison du nouveau découpage des circonscriptions. Celui-ci, lié à la prise en compte des nouveaux cantons, va se traduire par une baisse de 40% du nombre d'élus MSA par rapport au mandat précédent.

Au niveau national, le nombre d'élus titulaires devrait passer de 24 000 à environ 15 000.

Adresse postale unique de la MSA Beauce Cœur de Loire - 5 rue Chanzy - 28037 CHARTRES CEDEX

**Lettre d'information envoyées aux délégués (titulaires et suppléants).**

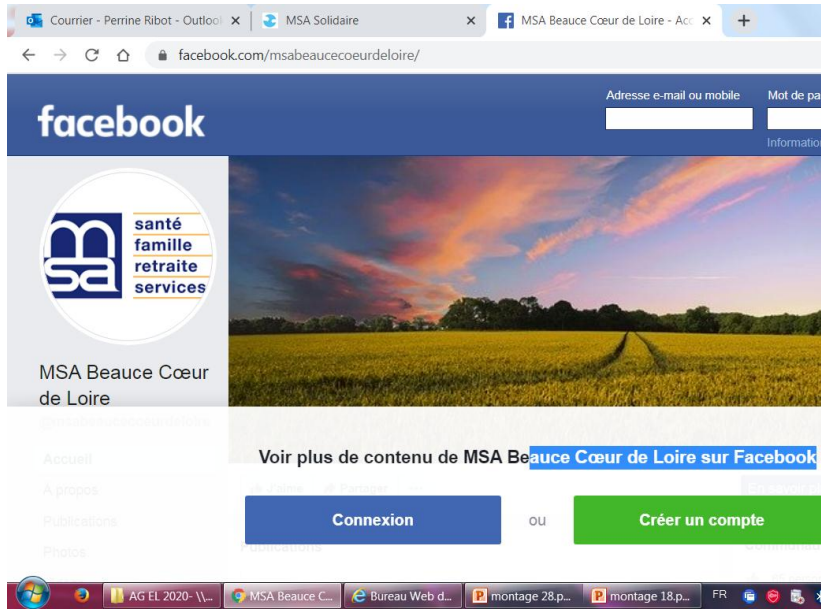
**Parution à raison de 3 à 4 numéros par an. Différentes rubriques permettent de faire un point sur :**

- **L'Echo du Conseil d'Administration**
- **Le retour des actions sur le territoire**
- **La parole aux élus**
- **Des zooms, des chiffres utiles ou actualités brèves**
- **L'agenda des actions à venir**

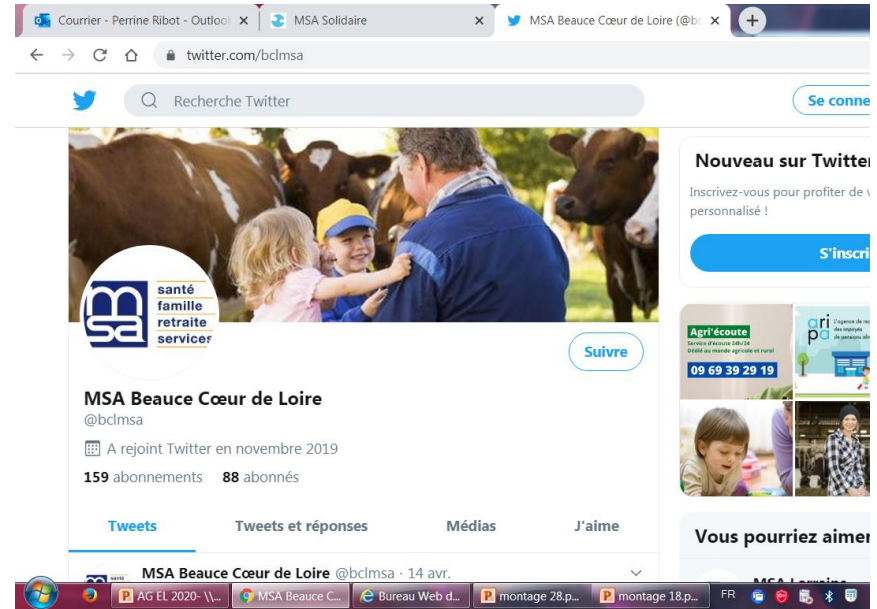
# SITE INTERNET DES ELUS

The screenshot shows a web browser window displaying the website for MSA Beauce Cœur de Loire, specifically the section for elected officials (Elus). The browser tabs include 'Courrier - Perrine Ribot - Outlook', 'Résultats des élections 2020 - M...', and 'MSA - Accueil'. The address bar shows 'bcl.msa.fr/lfy'. The website header features the MSA logo (santé, famille, retraite, services) and the text 'Beauce Cœur de Loire' with a link to 'Changer de région'. A red navigation bar contains 'Mon espace privé' with 'Se connecter' and 'S'inscrire' buttons. Below this is a menu with categories: 'Particulier', 'Exploitant', 'Employeur', 'Partenaire', 'Elus' (highlighted), 'Votre MSA', and 'Rechercher'. A search icon and a 'Fermer' button are also present. The main content area is divided into sections: 'ACCUEIL ELUS', 'ACTUALITÉS ELUS', 'NOS ACTIONS LOCALES', 'ETRE ÉLU DE LA MSA' (with sub-points 'Missions, rôles des élus MSA' and 'Mutualisme'), 'LES ÉLUS DE LA MSA BCL' (with sub-points 'Composition Conseil d'Administration - Comités Départementaux', 'Délégués', 'Vos outils'), 'PAROLES D'ÉLUS', and 'ASSEMBLÉES GÉNÉRALES'. A 'CONTACT' section is also visible. A dark blue banner with yellow text reads 'pour votre mobilisation!' next to a briefcase icon, with an 'En savoir plus' button. Below this is a section titled 'Barème général Employeur de la MSA BCL 2020', updated on 16/01/2020, with a photo of a man in a field. To the right is an 'Accès rapide' section with three items: 'Etre bien remboursé', 'Préparer et demander sa retraite', and 'Prime d'activité', each with a green plus icon. The browser's taskbar at the bottom shows several open PowerPoint presentations: 'CARTE EL 4S.ppt', 'carte EL 18.ppt', 'carte EL 28.ppt', and 'montage 28.ppt [M...'. The system tray shows the date and time as 16:23 on 11/02/2020.

# LES RESEAUX SOCIAUX



FACEBOOK



TWITTER

# Modalités de remboursement de frais aux élus

# CONDITIONS D'INDEMNISATION

## Indemnisation :

Conformément aux textes, le mandat d'élu MSA est exercé à titre bénévole mais peut donner lieu à indemnisation, dans certaines limites et selon la situation rencontrée.

Les membres des Comités Départementaux bénéficient des mêmes dispositions que les administrateurs.

## Assurance Déplacements :

Les délégués bénéficient d'un contrat d'assurance pour tous les déplacements réalisés pour le compte de la MSA, dans le cadre de leur mandat

# 3 niveaux d'intervention dont 2 donnent lieu à indemnisation

<u>Catégorie 1</u> Représentation permanente de la caisse Beauce Cœur de Loire sur désignation du Conseil d'Administration ou ponctuelle sur délégation de représentation de la présidente	<b>Vacation + Indemnités Kilométriques</b> <ul style="list-style-type: none"><li>- Aux membres présents du Comité Départemental</li><li>- Aux administrateurs, membres du Comité Départemental voire délégués s'ils sont formellement désignés par le Conseil d'Administration</li></ul>
<u>Catégorie 2</u> Représentations à caractère local, sur demande de la MSA (comité de pilotage local, inauguration, réunion publique, atelier promotionnel type Planétarisks et assemblées générales des échelons Locaux)	Indemnités Kilométriques
<u>Catégorie 3</u> Actions locales à l'initiative de l'Echelon Local	Bénévolat à part entière  Pas d'indemnisation

*Ces remboursements concernent la désignation « principale » mais ne s'appliquent pas aux éventuelles fonctions « complémentaires » prises par l'élu (groupes de travail, commission interne...)*

# Représentations et désignations



# REPRESENTATIONS ET DESIGNATIONS

Le processus de désignation a d'ores et déjà été engagé par le Conseil d'Administration, en veillant pour la plupart des représentations à caractère départemental ou local, à établir un équilibre entre administrateurs, membres des Comités Départementaux et élus cantonaux.

Des désignations seront effectuées par les Comités Départementaux, à l'occasion de leur installation en fin d'année.

# REPRESENTATIONS ET DESIGNATIONS

**Une répartition en 3 catégories :**

**- Représentations permanentes départementales**

Selon le type de représentation et le nombre de postes à pourvoir, on peut avoir des postes réservés aux administrateurs, d'autres aux membres de Comités Départementaux ou un mixte des deux.

**- Représentations permanentes locales**

Répartition entre administrateurs et délégués, y compris pour l'Offre de Services sur les Territoires et les MARPA (Résidence autonomie à taille humaine)

**- Représentations ponctuelles**

- Sur délégation du Conseil d'Administration ou de la Présidente
- Au titre de l'Echelon Local pour des manifestations locales

# Elections du président et du vice président

# LES ELUS DE L'ECHELON LOCAL

CANTON	NOM	Prénom	MANDATAIRE	COL	T/S	COMMUNE
CHARTRES-2	BARRE	ANNICK		1	T	VER LES CHARTRES
	BREHEREAU	PATRICK		1	S	DAMMARIE
	FEDER CHASSEURS		LENFANT BRUNO	3	T	GELLAINVILLE
	FRANCOIS	EDOUARD		1	S	LA BOURDINIERE ST LOUP
	GPT D'EMPL DU RELAIS		MARCAULT EMILIEN	3	T	DAMMARIE
	LAIGNEAU	JEAN-MICHEL		1	T	GELLAINVILLE
	LANDAES	ANNIE		2	T	CHARTRES
	LEFEVRE	ANDRE		1	T	DAMMARIE
	LEJARDS	MICHEL		1	S	LA BOURDINIERE ST LOUP
	LEZIN	NATHALIE		2	T	DAMMARIE
	PERRAULT	VERONIQUE		2	T	LE COUDRAY
	ROCH	DAMIEN		1	T	DAMMARIE
ILLIERS-COMBRAY	BONNET	LAURENT		1	S	BLANDAINVILLE
	BRACQUEMOND	LUDOVIC		2	T	FRIAIZE
	CHARPENTIER	ALBERT		1	S	CHUISNES
	CREPIN	MANUEL		2	T	ILLIERS COMBRAY
	DAMAS	PASCAL		1	T	COURVILLE SUR EURE
	DESVEAUX	JEAN-MICHEL		1	T	LES CHATELLIERS NOTRE DAM
	EARL DES CHATEIGNIERS		SCHMITT PHILIPPE	3	T	LE THIEULIN
	EARL MAUPU		MAUPU LAURENT	3	T	BLANDAINVILLE
	GPT D'EMPL DOS REIS CABARET		DOS REIS MARIE-PAUL	3	S	CERNAY
	GPT D'EMPL ANDRE-CHABOCHE		ANDRE SEBASTIEN	3	S	ORROUER
	LEDOUX	CHRISTOPHE		1	T	BILLANCELLES
	LOISELAY	JEAN-MICHEL		1	T	ILLIERS COMBRAY
	TREMBLAY	MAXIME		2	T	ST AVIT LES GUESPIERES
	ZAMBO	CLAUDE		1	S	CHUISNES
LUCE	BONNET	NICOLAS		1	T	LUISANT
	BRAULT	ERIC		1	T	LUISANT
	FOUCAULT	JEAN-MARC		2	T	LUCE
	GPT D'EMPL DES LONGUES FONTAINES		BONNET STEPHANE	3	S	FONTENAY SUR EURE
	LEMAIRE	BENOIT		3	T	AMILLY
	MASSE	MARC		2	T	LUISANT
	MOREAU	NICOLE		2	T	AMILLY
	ROCHERIEUX	CHANTAL		1	T	LUCE
	SIROT	DENIS-MARC		1	T	AMILLY

(Administrateur)

# Calendrier des réunions à venir

# Réunion d'installation des Comités Départementaux

- 24 novembre : CD 45 à Orléans
- 3 décembre : CD 28 à Chartres
- 4 décembre : CD 18 à Bourges

Réunion de l'Echelon Local pour échanger sur les actions à venir

( à définir )

Questions diverses

# LES ATELIERS DE L'ELU

Un espace personnalisé pour les élus de la MSA



# Pourquoi s'inscrire aux « Ateliers de l'élu » ?

- ▶ C'est votre espace personnel pour vous accompagner tout au long du mandat
- ▶ Vous y découvrirez régulièrement une variété de contenus ludiques :
  - Une diversité d'animations : activités, vidéos, présentations, quiz
  - Des contenus allant à l'essentiel : un module dure de 5 à 10 minutes
  - Des sujets variés pour vous accompagner dans vos missions et pour développer vos connaissances sur la MSA
- ▶ Cet espace est confidentiel, chacun progresse à son rythme sur les sujets qui l'intéressent
- ▶ Disponible tout le temps, partout et avec différents supports (ordinateur, tablette, téléphone portable)

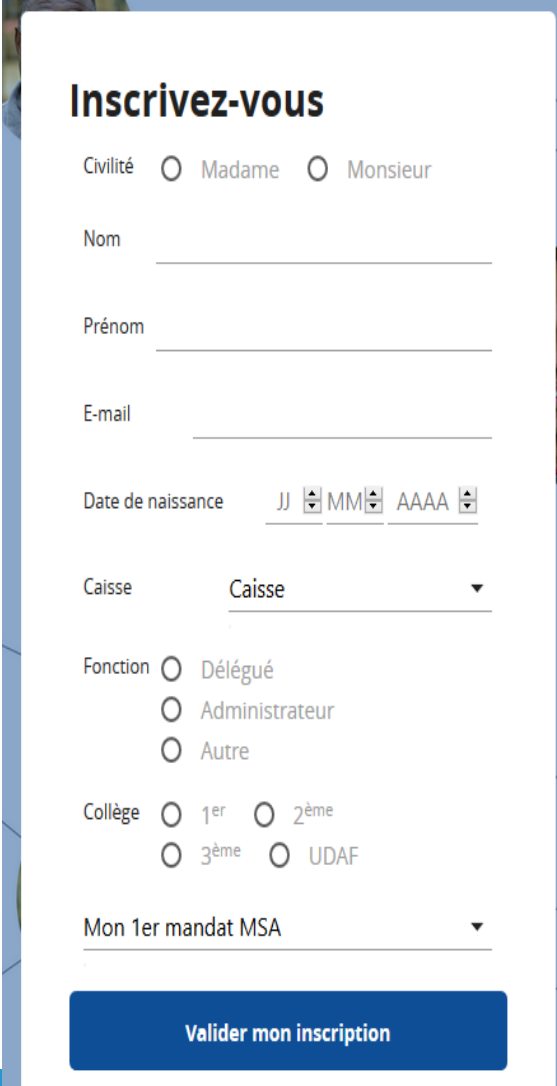
# Comment s'inscrire ? Un lien : [ateliers-elus.msa.fr](https://ateliers-elus.msa.fr)

Accessible  
sur  
ordinateur,  
tablette et  
smarphone

The screenshot shows a web browser window with the URL [ateliers-elus.msa.fr](https://ateliers-elus.msa.fr). The page features a background of a network of circular portraits of diverse people. In the top left corner, there is a logo for 'MSA' with the text 'santé famille retraite services'. The main content is divided into two white panels. The left panel, titled 'Les ateliers de l'élu MSA', contains a list of two bullet points: 'Bienvenue sur votre plateforme de formation. Vous y trouverez des quiz, des aide-mémoires, et bien plus encore...' and 'C'est une nouvelle façon de se former. Libre à vous de l'utiliser quand vous voulez, où vous voulez et à votre rythme en fonction de vos besoins.' Below this list is a yellow button labeled 'Découvrir le programme' and a link for 'Protection des données personnelles'. The right panel, titled 'Déjà inscrit ?', prompts the user to 'Connectez-vous' and includes input fields for 'Votre identifiant' (with the example 'lafage.francoise') and 'Votre mot de passe'. A blue 'Connexion' button is at the bottom of this panel, along with a link for 'Mot de passe oublié ?'. The browser's taskbar at the bottom shows various application icons and the system clock indicating 18:00 on 12/06/2020.

# Un formulaire d'inscription à la première connexion

- ▶ Nécessaire pour réserver l'espace aux seuls élus MSA
- ▶ Après validation du formulaire, réception d'un e-mail avec identifiant et mot de passe



**Inscrivez-vous**

Civilité  Madame  Monsieur

Nom

Prénom

E-mail

Date de naissance JJ  MM  AAAA

Caisse

Fonction  Délégué  
 Administrateur  
 Autre

Collège  1<sup>er</sup>  2<sup>ème</sup>  
 3<sup>ème</sup>  UDAF

Mon 1er mandat MSA

**Valider mon inscription**

# Un espace personnalisé

- ▶ Visualisation des parcours réalisés et à faire
- ▶ Liberté de suivre les contenus souhaités dans l'ordre désiré
- ▶ Possibilité de revoir des modules
- ▶ Une navigation facile d'un module à l'autre



**Actualités**



**Bonjour et bienvenue à tous**  
Bonjour et bienvenue dans votre espace les Ateliers de l'élu. C'est le nom de votre plateforme de formation, elle vient d'ouvrir ses portes et des modules concernant la Protection sociale et la...

[Lire l'article](#)

## Mes formations



**Connaissance de la MSA**

**La protection sociale**

**Tutoriels référents**

ASSEMBLEE GENERALE MSA 2020  
par voie dématérialisée

# Assemblée Générale 2020 dématérialisée

- ▲ Le 29 octobre, vous recevrez un mail (courrier pour les non informatisés avec documents papier) comprenant :
  - Le rapport d'activité 2019
  - Le rapport moral de la Présidente
  - La résolution d'affectation du résultat en médecine du travail
  - Un lien informatique qui renvoie sur un questionnaire qui permet à l'élu d'approuver les différents rapports
  
- ▲ Vous aurez jusqu'au 13 novembre pour approuver les différents rapports

# MSA BEAUCE CŒUR DE LOIRE

## Réunion constitutive de l'Echelon Local

### Horizons Chartrains

